

# Pandolfini

CASA D'ASTE

dal 1924



ARTI DECORATIVE DEL XX SECOLO  
E ARTE MODERNA E CONTEMPORANEA

FIRENZE

9 GIUGNO 2015







Pandolfini  
CASA D'ASTE dal 1924

**ARTI DECORATIVE DEL XX SECOLO  
ARTE MODERNA E CONTEMPORANEA**

Firenze  
9 giugno 2015

# SEDI E DIPARTIMENTI FIRENZE

## ARCHEOLOGIA CLASSICA ED EGIZIA

CAPO DIPARTIMENTO  
Neri Mannelli  
[neri.mannelli@pandolfini.it](mailto:neri.mannelli@pandolfini.it)

ASSISTENTE  
Silvia Così  
[archeologia@pandolfini.it](mailto:archeologia@pandolfini.it)



## ARGENTI ITALIANI ED ESTERI

JUNIOR EXPERT  
Chiara Sabbadini Sodi  
[argenti@pandolfini.it](mailto:argenti@pandolfini.it)



## ARTI DECORATIVE DEL SECOLO XX E DESIGN

CAPO DIPARTIMENTO  
Alberto Vianello  
[alberto.vianello@pandolfini.it](mailto:alberto.vianello@pandolfini.it)

CONSULENTE  
Lino Signaroldi

ASSISTENTE  
Chiara Sabbadini Sodi  
[artidecorative@pandolfini.it](mailto:artidecorative@pandolfini.it)



## ARTE MODERNA E CONTEMPORANEA

CAPO DIPARTIMENTO  
Jacopo Antolini  
[jacopo.antolini@pandolfini.it](mailto:jacopo.antolini@pandolfini.it)

ESPERTO  
Andrea Alibrandi

ASSISTENTE  
Carolina Orlandini  
[artecontemporanea@pandolfini.it](mailto:artecontemporanea@pandolfini.it)



## ARREDI E MOBILI ANTICHI OGGETTI D'ARTE, PORCELLANE E MAIOLICHE

CAPO DIPARTIMENTO  
Alberto Vianello  
[alberto.vianello@pandolfini.it](mailto:alberto.vianello@pandolfini.it)

ASSISTENTE  
Silvia Così  
[arredi@pandolfini.it](mailto:arredi@pandolfini.it)



## DIPINTI E SCULTURE ANTICHE

CAPO DIPARTIMENTO  
Francesca Paolini  
[francesca.paolini@pandolfini.it](mailto:francesca.paolini@pandolfini.it)

ASSISTENTI  
Debora Loiacono  
Lorenzo Pandolfini  
[dipintiantichi@pandolfini.it](mailto:dipintiantichi@pandolfini.it)



## DIPINTI E SCULTURE DEL SECOLO XIX

CAPO DIPARTIMENTO  
Lucia Montigiani  
[lucia.montigiani@pandolfini.it](mailto:lucia.montigiani@pandolfini.it)

ASSISTENTE  
Raffaella Calamini  
[dipinti800@pandolfini.it](mailto:dipinti800@pandolfini.it)



## GIOIELLI E OROLOGI DA POLSO E DA TASCA

CAPO DIPARTIMENTO  
Maria Ilaria Ciatti  
[ilaria.ciatti@pandolfini.it](mailto:ilaria.ciatti@pandolfini.it)

GEMMOLOGA  
Luna Mancini  
[gioielli@pandolfini.it](mailto:gioielli@pandolfini.it)



## MONETE E MEDAGLIE

CAPO DIPARTIMENTO  
Claudio Maddalena

ASSISTENTE  
Silvia Così  
[numismatica@pandolfini.it](mailto:numismatica@pandolfini.it)



## STAMPE E DISEGNI ANTICHI E MODERNI

CAPO DIPARTIMENTO  
Antonio Berni  
[antonio.berni@pandolfini.it](mailto:antonio.berni@pandolfini.it)

ASSISTENTE  
Debora Loiacono  
[stampe@pandolfini.it](mailto:stampe@pandolfini.it)



## VINI PREGIATI E DA COLLEZIONE

CAPO DIPARTIMENTO  
Francesco Tanzi  
[francesco.tanzi@pandolfini.it](mailto:francesco.tanzi@pandolfini.it)

ASSISTENTE  
Carolina Orlandini  
[vini@pandolfini.it](mailto:vini@pandolfini.it)



## MILANO

### ARGENTI ITALIANI ED ESTERI

CAPO DIPARTIMENTO  
Roberto Dabbene  
[roberto.dabbene@pandolfini.it](mailto:roberto.dabbene@pandolfini.it)



### LIBRI, MANOSCRITTI E AUTOGRAFI

CAPO DIPARTIMENTO  
Chiara Nicolini  
[chiara.nicolini@pandolfini.it](mailto:chiara.nicolini@pandolfini.it)



### ARTE DELL'ESTREMO ORIENTE

CAPO DIPARTIMENTO  
Thomas Zecchini  
[thomas.zecchini@pandolfini.it](mailto:thomas.zecchini@pandolfini.it)

ASSISTENTE  
Claudia Cangioli  
[arteorientale@pandolfini.it](mailto:arteorientale@pandolfini.it)



### ARREDI E MOBILI ANTICHI OGGETTI D'ARTE

ESPERTO  
Tomaso Piva  
[tomaso.piva@pandolfini.it](mailto:tomaso.piva@pandolfini.it)



### DIPINTI E SCULTURE ANTICHE

ESPERTO  
Roeland Kollewijn  
[milano@pandolfini.it](mailto:milano@pandolfini.it)



### PORCELLANE E MAIOLICHE

ESPERTO  
Giulia Anversa  
[milano@pandolfini.it](mailto:milano@pandolfini.it)



## ROMA

### DIPINTI E SCULTURE ANTICHE

ESPERTO  
Ludovica Trezzani  
[roma@pandolfini.it](mailto:roma@pandolfini.it)





CASA VIVANTE

Pantofla Fini



**DIREZIONE**

Remo Rega  
Pietro De Bernardi

**RESPONSABILE AMMINISTRATIVO**

Massimo Cavicchi  
*massimo.cavicchi@pandolfini.it*

**COORDINAMENTO DIPARTIMENTI**

Lucia Montigiani  
*lucia.montigiani@pandolfini.it*

**UFFICIO STAMPA**

Anna Orsi - PressArt  
Mobile +39 335 6783927  
tel. 02 89010225  
*annaorsi.press@pandolfini.it*

**SVILUPPO CLIENTI  
E ABBONAMENTI CATALOGHI**

Elena Capannoli  
*elena.capannoli@pandolfini.it*

**SEGRETERIA E CONTABILITÀ CLIENTI**

Alessio Nenci  
*alessio.nenci@pandolfini.it*  
Nicola Belli  
*nicola.belli@pandolfini.it*

**SEGRETERIA AMMINISTRATIVA**

Francesco Tanzi  
*francesco.tanzi@pandolfini.it*

**WEB E COMUNICAZIONE**

Elena Capannoli  
*elena.capannoli@pandolfini.it*

**RITIRI E CONSEGNE**

Marco Fabbri  
*marco.fabbri@pandolfini.it*  
Stefano Bucelli  
Marco Stefanile

**INFORMAZIONI**

Silvia Franchini  
*info@pandolfini.it*

**SEDI E REFERENTI**

**FIRENZE**

---

Borgo degli Albizi, 26  
50122 Firenze  
Tel. +39 055 2340888 (r.a.)  
Fax +39 055 244 343  
[www.pandolfini.it](http://www.pandolfini.it)  
*info@pandolfini.it*

Via Poggio Bracciolini, 26  
50126 Firenze  
Tel. +39 055 685698  
Fax +39 055 6582714  
[www.poggiobracciolini.it](http://www.poggiobracciolini.it)  
*info@poggiobracciolini.it*

**MILANO**

---

Giorgia Testa  
Via Manzoni, 45  
20121 Milano  
Tel. +39 02 65560807  
Fax +39 02 62086699  
[www.pandolfini.it](http://www.pandolfini.it)  
*milano@pandolfini.it*

**ROMA**

---

Ludovica Trezzani  
Mobile +39 340 5660064  
[www.pandolfini.it](http://www.pandolfini.it)  
*roma@pandolfini.it*



# ARTI DECORATIVE DEL XX SECOLO

## ARTE MODERNA E CONTEMPORANEA

### ESPERTI PER QUESTA VENDITA

#### ARTI DECORATIVE DEL XX SECOLO

CAPO DIPARTIMENTO

Alberto Vianello  
alberto.vianello@pandolfini.it



ASSISTENTE

Chiara Sabbadini Sodi  
artidecorative@pandolfini.it

#### ARTE MODERNA E CONTEMPORANEA

CAPO DIPARTIMENTO

Jacopo Antolini  
jacopo.antolini@pandolfini.it



CONSULENTE

Andrea Alibrandi

ASSISTENTE

Carolina Orlandini  
artecontemporanea@pandolfini.it



### INFORMAZIONI E CONDITION REPORT

I lotti presentati potranno essere visionati ed esaminati durante i giorni di esposizione indicati in catalogo.

È possibile richiedere maggiori informazioni sui lotti ai dipartimenti competenti, pur rimanendo esclusiva responsabilità dell'acquirente accertarsi personalmente dello stato di conservazione degli oggetti.

Per maggiori dettagli si vedano le condizioni generali di vendita pubblicate alla fine del presente catalogo.

Si ricorda che per l'esportazione delle opere che hanno più di cinquanta anni la legge italiana prevede la richiesta di un attestato di libera circolazione. Il tempo di attesa per il rilascio di tale documentazione è di circa 40 giorni dalla presentazione dell'opera e dei relativi documenti alla Soprintendenza Belle Arti. Si ricorda che i reperti archeologici di provenienza italiana non possono essere esportati.

### ESPOSIZIONE

Palazzo Ramirez Montalvo  
Borgo degli Albizi, 26 - Firenze  
da venerdì 5 a lunedì 8 giugno 2015  
orario 10.00-13.00 / 14.00-19.00

### ASTA ARTI DECORATIVE DEL XX SECOLO

Firenze  
9 giugno 2015  
ore 10.30  
Lotti: 1-44

### ASTA ARTE MODERNA E CONTEMPORANEA

Firenze  
9 giugno 2015  
immediatamente a seguire l'asta di  
Arti Decorative del XX Secolo  
Lotti: 51-139

### PANDOLFINI CASA D'ASTE

Palazzo Ramirez Montalvo  
Borgo degli Albizi, 26  
50122 Firenze  
Tel. +39 055 2340888-9  
Fax +39 055 244343  
info@pandolfini.it



## **INDICE**

Sedi e dipartimenti **4-5**

Sedi e referenti **7**

Informazioni asta **9**

Esperti per la vendita **9**

Condition report **9**

ARTI DECORATIVE DEL XX SECOLO **13**

ARTE MODERNA E CONTEMPORANEA **63**

Indice artisti Arte Moderna e Contemporanea **112**

Pandolfini Live **114**

Condizioni generali di vendita **115**

Come partecipare all'asta **116**

Corrispettivo d'asta e IVA **117**

Acquistare da Pandolfini **117**

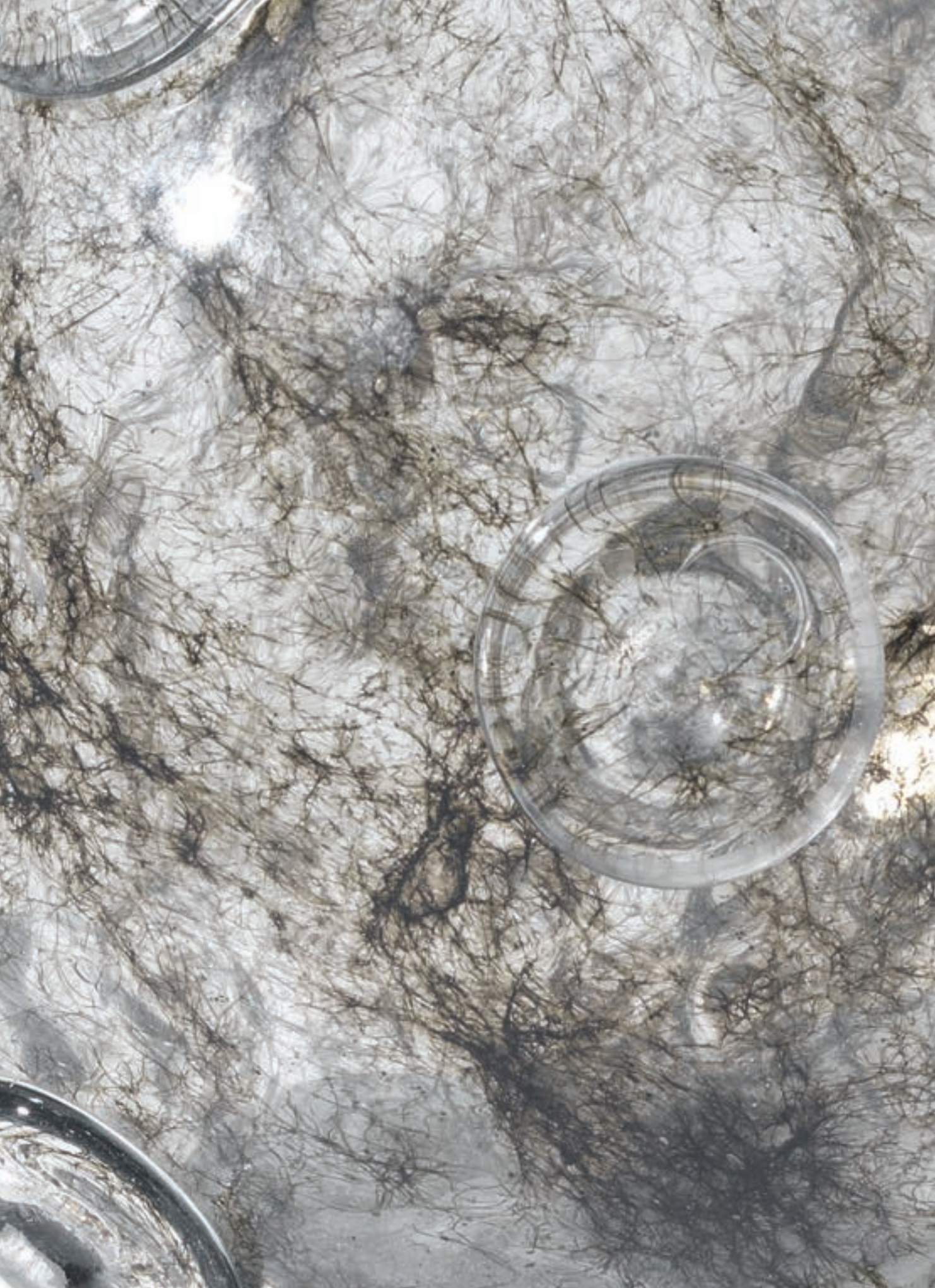
Vendere da Pandolfini **118**

Modulo offerte **119**

Modulo abbonamenti **120**

Dove siamo e prossime aste **121**

Foto di copertina lotto 36  
Seconda di copertina lotto 28  
Pagina 2 lotto 131  
Pagina 8 lotto 23  
Pagina 10 lotto 120  
Pagina 113 lotto 21  
Terza di copertina lotto 118





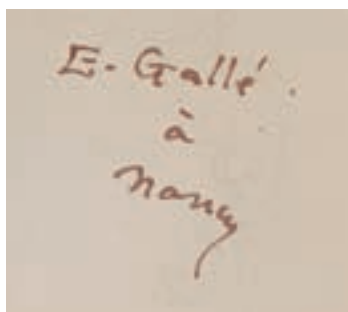
**ARTI DECORATIVE  
DEL XX SECOLO**

**Firenze  
9 giugno 2015  
ore 10.30**

**Lotti 1-44**







1  
Emile Gallé

(Nancy 1846-1904)

**VASO, 1890 CIRCA**

in vetro trasparente ambrato dipinto a smalti policromi con lueggiature in oro, a raffigurare fiori e insetti. Firma in smalto sotto la base *E. Gallé à Nancy*, alt. cm 21, diam. cm 24,5

€ 1.200/1.500



2  
Emile Gallé

(Nancy 1846-1904)

**VASO**

in vetro lavorato all'acido con decoro  
ad orchidee, alt. cm 28,4.

Firma *Gallé* in rilievo

€ 1.000/1.500

3  
**DUE VASI**

Manifattura Gallé

vetro lavorato all'acido con decori a motivi  
floreali, alt. cm 16,5 e cm 12,2.

Firmati *Gallé*

(2)

€ 800/1.000





4

## Emile Gallé

(Nancy 1846-1904)

### **VASO**

in vetro lavorato all'acido con decoro  
a paesaggio lacustre, alt. cm 24,5.

Firma *Gallé* in rilievo

€ 1.000/1.500

5

**COPPIA DI VASI, 1920 CIRCA**

porcellana fondo verde con decoro a fiori,  
alt. cm 42.

Recano sul fondo l'iscrizione *St Cloud 1584*  
incisa nella pasta e la lettera B (2)

€ 1.000/1.500



6

6  
Ercole Drei

(Faenza 1886 - Roma 1973)

**LEDA CON CIGNO, ANNI '40**

bronzo a patina verde, cm 12x15x8.

Reca la firma *DREI* sul retro

€ 1.000/1.200



7



7

**VEILLEUSE, SECOLO XX**

figura in antimonio su base in marmo,  
alt. cm 25,5.

Firma *Fayral*, mancante del vetro

€ 600/800



LA SCUOLA DI FAENZA



8

Domenico Baccarini

(Faenza 1882-1907)

**NUDO DI DONNA SU CUSCINO,**  
**1900 CIRCA**

terracotta patinata, cm 14x7,5x8,5

€ 500/700

8



9



9

Domenico Baccarini

(Faenza 1882-1907)

**FIGURA FEMMINILE (EBBREZZA),**  
**1900 CIRCA**

maiolica color avorio con lumeggiature  
rosa, cm 27x14x13.

Reca sul fondo l'iscrizione *Faenza*

€ 1.000/1.200



10  
Domenico Baccarini

(Faenza 1882-1907)

**TESTA DI BIMBO, 1903 CIRCA**

gesso, cm 19x11,5x11.

Reca la firma *Baccarini* sotto alla base

€ 1.500/2.000

11  
Domenico Baccarini

(Faenza 1882-1907)

**TESTA DI BIMBA, 1903 CIRCA**

gesso, cm 18,5x11,5x14.

Reca la firma *Baccarini* sotto alla base

€ 1.500/2.000

10



11



12



12

## Francesco Nonni

(Faenza 1885-1976)

### **DONNA CON LUNGA MANTELLA, 1925**

maiolica a lustro metallico nel tono dell'azzurro, cm 19,5x8,5.

Reca all'interno la firma *F. Nonni A. Bucci Faenza*

€ 300/400

13



13

## Francesco Nonni

(Faenza 1885-1976)

### **SPAGNOLA NUDA CON MANTIGLIA, ANNI '40**

maiolica a lustro metallico, alt. cm 22,5.

Reca sul fondo la firma *ZAMA FAENZA 964*

€ 800/1.000

14

## Francesco Nonni

(Faenza 1885-1976)

### **SALOMÉ DANZANTE, ANNI '20**

terracotta patinata colore bronzo e argento, su base in legno ebanizzato, cm 40x22x12.

L'opera rappresenta la danzatrice Cia Fornaroli, moglie di Walter Toscanini, figlio del Maestro.

€ 1.000/1.500

#### **Esposizioni**

*Verso oriente e ritorno*, Mostra a Palazzo podestarile, Montelupo Fiorentino, 23 giugno-14 ottobre 2012;

*90 anni a Forlì con gli Amici dell'Arte. 1924-2014*, Mostra ai Musei di San Domenico, Forlì 25 novembre-8 dicembre 2014





15

## Francesco Nonni

(Faenza 1885-1976)

### **DAMINA CON PIERROTS, 1922**

maiolica policroma con oro, cm 32x37x12,5.

Reca marca all'interno del sole fiammato con Z iscritta, *Faenza, N. I. F. Nonni 1922*, piccola sbeccatura

€ 3.500/5.000

### **Esposizioni**

*90 anni a Forlì con gli Amici dell'Arte. 1924-2014*, Mostra ai Musei di San Domenico, Forlì 25 novembre-8 dicembre 2014



16

## Francesco Nonni

(Faenza 1885-1976)

### **GUARDIA PONTIFICIA, 1954**

maiolica bianca e oro con profili in manganese, alt. cm 23.

Reca sul fondo la firma *Nonni*

€ 300/400

#### **Bibliografia**

S. Dirani, *Francesco Nonni Scultore*, Faenza 2004, s.p.



17

## Francesco Nonni

(Faenza 1885-1976)

### **DORMIENTE, 1940**

maiolica bianca con lumeggiature, cm 8x22x12.

Reca sul fondo la firma *Nonni*

€ 1.000/1.200

17



18

## Pietro Melandri

(Faenza 1885-1976)

### **NUDO FEMMINILE SEDUTO, ANNI '30 CIRCA**

maiolica bianca, cm 33x28x16.

Reca alla base il marchio Astorre *Melandri (Menlendi) Faenza*.

Dal modello di Enrico Mazzoleni

€ 1.200/1.600



19

## Mario Morelli

(Castelbolognese 1908 - Firenze 1966)

### **COPPA, ANNI '30**

maiolica a lustro con decoro a foglie in oro e argento, alt. cm 16, diam. cm 21.

Reca la firma *Morelli Faenza* sul fondo

€ 300/400



20

## Domenico Emiliani

(Faenza, secolo XX)

### **NESSO E DEIANIRA, ANNI '30**

maiolica verde petrolio, cm 35x31x13.

Reca sul fondo la firma *D. Emiliani Bologna Faenza*, restauro alla coda

€ 500/700

20





21

## Pietro Melandri

(Faenza 1885-1976)

### **BEETHOVEN, ANNI '40**

maschera in maiolica a lustro metallico su base lignea,  
cm 47x38x15.

Reca la firma *Melandri*

€ 900/1.200



22

## Pietro Melandri

(Faenza 1885-1976)

### **VASETTO ASIMMETRICO, ANNI '40**

maiolica a lustro, alt. cm 12,7.

Reca sul fondo il marchio Melandri  
con melagrana, restauro al collo

€ 300/400

22



23

## Pietro Melandri

(Faenza 1885-1976)

### **CAVALLINO, ANNI '50**

maiolica policroma a lustro metallico  
con applicazioni a rilievo, cm 14,5x17x7

€ 600/800

#### **Per confronti**

E. Gaudenzi, *Pietro Melandri*, Faenza 2002, p.  
178, n. 136

23





24

## Pietro Melandri

(Faenza 1885-1976)

### VASO BIANCATO CON COPERCHIO, 1925 CIRCA

maiolica a lustro con decorazioni vegetali  
a rilievo, alt. cm 39.

Reca sul fondo il marchio *F Astorre  
M Melandri*

€ 2.200/3.000

#### Per confronti

E. Gaudenzi, *Pietro Melandri*, Faenza 2002,  
p. 294, n. 46





25

Pietro Melandri

(Faenza 1885-1976)

**BASSORILIEVO, MADONNA CON BAMBINO, ANNI '30**

maiolica a lustro metallico, cm 31x26x6

€ 2.000/3.000





GIO PONTI E LA RICHARD GINORI



26

## Gio Ponti

(Milano 1891-1979)

### IL TRIONFO DELL'AMAZZONE, 1928 CIRCA

Manifattura Richard Ginori

piatto in maiolica con fondo verde e decorazioni in giallo-bruno. Al centro una figura femminile su cavallo impennato alza l'arco e la freccia, intorno un albero frondoso e un cespuglio, in alto una nube, diam. cm 36,8.

Sul fondo reca corona e scritta Ginori, 368-229, *Gio Ponti, MADE IN ITALY*

€ 3.000/4.000

#### Bibliografia

L. Manna, *Gio Ponti. Le maioliche*, Milano 2000, p. 152, n. 46 per il decoro, p. 178, n. 60 per la forma e i colori







27

## Gio Ponti

(Milano 1891-1979)

### IL RIPOSO DELL'AMAZZONE, 1928 CIRCA

Manifattura Richard Ginori

piatto in maiolica con fondo verde e decorazioni in giallo-bruno. Al centro una figura di bagnante alla sorgente accompagnata da cavallo che si abbevera e alla sua destra i vestiti appesi ad un bastone, in alto una nube, diam. cm 36,8.

Sul fondo reca corona e scritta Ginori, 368-229, *Gio Ponti*, MADE IN ITALY

€ 3.000/4.000

#### Per confronti

L. Manna, *Gio Ponti. Le maioliche*, Milano 2000, p. 178, n. 60 per la forma e i colori, p. 179, n. 61 per il decoro





## 28 Gio Ponti

(Milano 1891-1972)

### L'EDILE, 1925 CIRCA

Manifattura Richard Ginori

Vaso biancato in maiolica con fondo porpora e figurazione classica in giallo-bruno, manici a cerchietto e bordi superiore ed inferiore neri. Sul fronte una figura maschile cinta da un drappo, inginocchiata su una pavimentazione classica, mentre svolge un grande cartiglio; sul retro un putto raffigurato di spalle seduto sul medesimo pavimento, con una colomba vicino alla mano destra, alt. cm 24,5.

Sul fondo reca corona Ginori, scritta *Richard Ginori, M. 969, M 329, Gio Ponti, Made in Italy*

€ 6.000/8.000

### Bibliografia

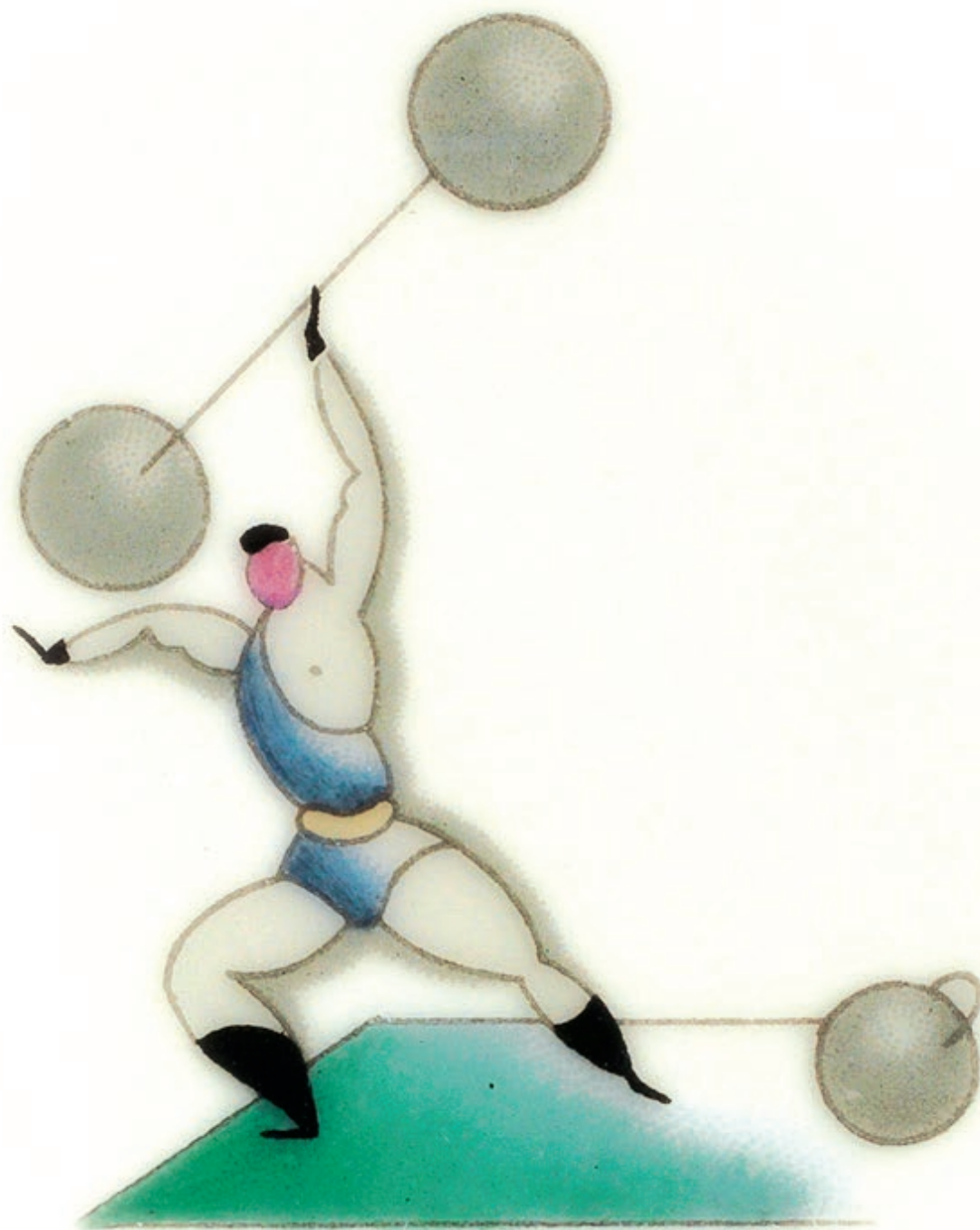
*Società Ceramica Richard Ginori. Ceramiche Moderne d'Arte*, Milano 1930, n. 236E (per la forma del vaso, con altro decoro);

U. La Pietra, a cura di, *Gio Ponti*, Milano 1995, p. 36, n. 82;

L. Manna, *Gio Ponti. Le maioliche*, Milano 2000, pp. 114-115, n. 29









## 29 Gio Ponti

(Milano 1891-1972)

### **IL CIRCO, SERVIZIO DA TÈ E CAFFÈ, 1928 CIRCA**

Manifattura Richard Ginori

porcellana bianca dipinta in policromia con immagini ispirate al tema del Circo.

Sul fondo reca marca *Richard Ginori* e numeri di decoro e forma (39).

Composizione: teiera, caffettiera, lattiera, zuccheriera con coperchio, 10 tazze da tè con relativi piattini, 9 piatti da dessert, 4 piattini da limone, ciotola biansata, vassoio ovale

€ 2.000/3.000

#### **Per confronti**

*Società Ceramica Richard Ginori. Ceramiche Moderne d'Arte, Milano 1930, p. 49 per il decoro, pp. 62-63 per la forma*





30

## Gio Ponti

(Milano 1891-1979)

### L'UCCISIONE DEL DAINO, 1928 CIRCA

Manifattura Richard Ginori

vaso globulare in maiolica con fondo porpora e decorazioni in giallo-bruno.

Al centro una figura femminile accovacciata ha scagliato la freccia che ha colpito il daino, a sua volta cavalcato da un'altra amazzone armata di coltello; sul retro un albero frondoso e un cespuglio, nubi sul collo del vaso, alt. cm 22.

Sul fondo reca corona e scritta *Richard Ginori, 1186-408, Made in Italy, Gio Ponti*

€ 4.000/6.000

#### Bibliografia

L. Manna, *Gio Ponti. Le maioliche*, Milano 2000, p. 153, n. 46 per il decoro, p. 156, n. 48 per la forma e i colori





31

## Gio Ponti

(Milano 1891-1979)

### LA VENDEMMIA, 1930 CIRCA

Manifattura Richard-Ginori di San Cristoforo,  
Milano

quattro placche in terraglia dipinta in  
policromia raffiguranti le quattro fasi della  
vendemmia (raccolto, trasporto, pigiatura e  
vendemmia), cm 14,5x14,5 ciascuna.

Al retro marchi della manifattura e numeri

€ 1.000/1.500

### Bibliografia

*Società Ceramica Richard Ginori. Ceramiche  
Moderne d'Arte*, Milano 1930, p. 136







32

## Gio Ponti

(Milano 1891-1979)

### POSATE, 1951

Manifattura Fraser Krupp, Milano

set di posate in acciaio composto da 17 cucchiaini, 15 forchette, 16 coltelli e 12 cucchiaini da dessert.

Marche *Ponti Frasers Italy* e *Krupp Milano* al retro (60)

€ 800/1.000

### Bibliografia

U. La Pietra, a cura di, *Gio Ponti*, Milano 1995, p. 300, n. 625

“

*Per individuare la forma delle posate che la Krupp Italiana ha presentato alla Triennale, io ho voluto che essa non corrispondesse ad un contorno nuovo o diverso dai precedenti, ad una sagoma nuova o diversa dalla precedente, ma che il contorno, la sagoma, la linea insomma, corrispondessero ad una sostanza ripensata, cioè ad una nuova idea di questi arnesi.*

*Ecco il mio ragionamento: per il coltello la parte che si adopera non è che la punta o quasi, della lama, impossibile (perché praticamente non si può adoperare il coltello orizzontalmente sul piatto) adoperare i 10 centimetri circa della intera normale lama: allora la lama sia dunque ridotta a 5 cm di lunghezza, e non più col filo rettilineo che non serve, perché occorre invece che la lama tocchi il piatto (cioè tagli a fondo) con diverse inclinazioni. La forchetta? Infilate voi forse sulla forchetta le vivande sino in fondo ai suoi denti? Mai. Invece fate spesso dei tentativi di sorbire le salse (salmi ecc.) che s'accompagnano alle vivande. Ragion per cui la forchetta abbia denti corti e sufficienti, ed il resto sia concavo, a cucchiaio*

”

Gio Ponti, in *Domus*, n. 263, 1951



33



33

**Oswaldo Borsani**

(Varedo 1911 - Milano 1985)

**COPPIA DI PLAFONIERE PORTA-NEON, 1950 CIRCA**

legno intagliato, laccato e dorato, cm 9x8x75

**PLAFONIERA, 1950 CIRCA**

metallo dorato e vetro opalino, alt. cm 28, diam. cm 25 (3)

€ 400/550

34

**Oswaldo Borsani**

(Varedo 1911 - Milano 1985)

**TAVOLINO, 1950 CIRCA**

struttura in mogano, piano di forma triangolare arrotondata protetto da cristallo, tre gambe troncoconiche con finali in metallo dorato, cm 44x80x80

€ 400/600

**Bibliografia**

I. De Gutry - M.P. Maino, *Il mobile italiano degli anni 40 e 50*, Roma 2010, p. 113, n. 16

34





35

## Oswaldo Borsani

(Varedo 1911 - Milano 1985)

### SCRITTOIO A RIBALTA, 1950 CIRCA

struttura in mogano e acero, ribalta rivestita esternamente in pergamena, gambe anteriori calzate da puntali in bronzo; all'interno mensola portadocumenti centrata da due piccoli cassetti, piano decorato da due incisioni colorate; illuminazione automatica all'apertura della ribalta, cm 116x80x47

€ 700/1.000





36

## Oswaldo Borsani

(Varedo 1911 - Milano 1985)

## e Lucio Fontana

(Rosario de Santa Fè 1899 - Comabbio 1968)

### **MOBILE BAR, 1946**

struttura in mogano impreziosita da grandi maniglie in bronzo realizzate su modello fatto appositamente per questo mobile dallo scultore Lucio Fontana; fronte mosso, ante scorrevoli lateralmente, gambe troncopiramidali calzate da piedini in bronzo dorato, bordo superiore decorato da ringhierina dentellata in legno intagliato; interno con fondo a specchio e coppia di appliques nella parte superiore, completo da tre cassetti tra due vani a giorno nella parte inferiore, cm 155x130x55.

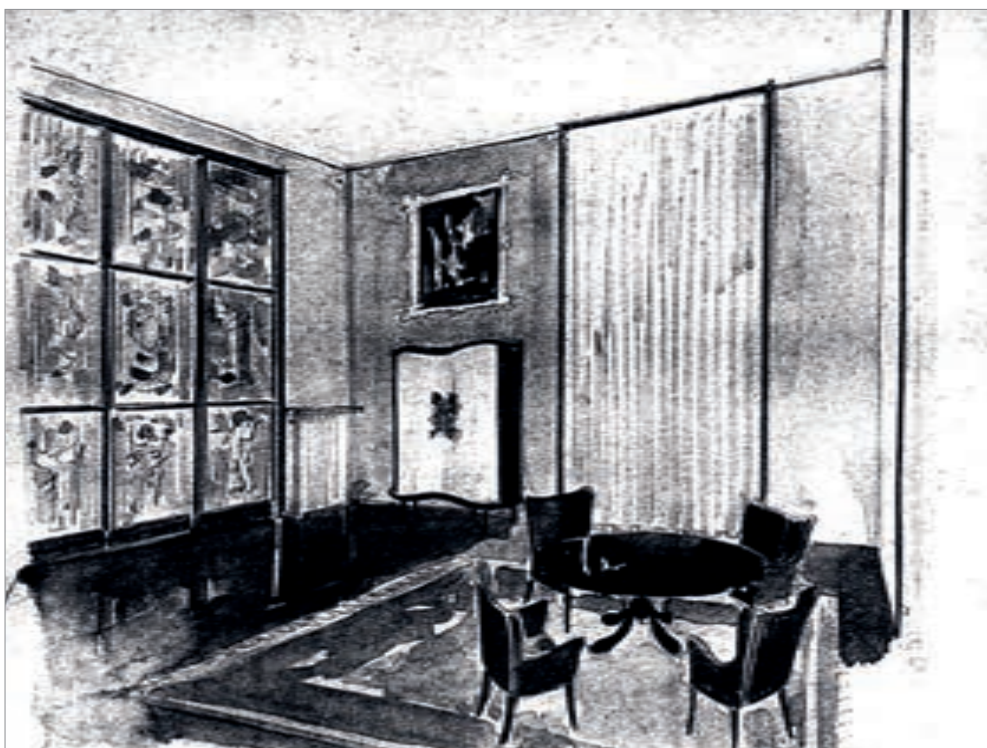
Dichiarazione di autenticità rilasciata da Tecno Spa, datata Varedo 12 luglio 1988 FB/mb a firma di Fulgenzio Fontana.

Il mobile proviene dall'arredamento progettato da Oswaldo Borsani nel 1945 per una importante dimora di Biella, come confermato tra l'altro da un bozzetto conservato presso l'Archivio Borsani.

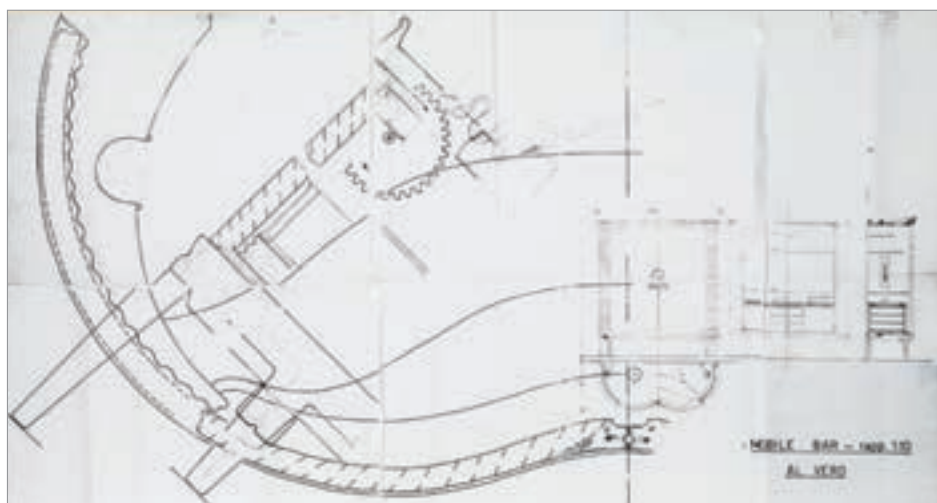
Del mobile si conserva anche il disegno originale degli Arredamenti Borsani - Varedo, n. 6534 A/1, intitolato MOBILE BAR - rapp. 1:10 AL VERO

€ 22.000/30.000





Osvaldo Borsani, *Progetto per salotto*, 1945



Progetto Arredamenti Borsani, m. 6354 A/1



37

## Piero Fornasetti

(Milano 1913 – 1988)

### CUPOLE D'ITALIA, ANNI '60

Serie di quattordici piatti in porcellana decorata in monocromia e oro raffiguranti ciascuno una famosa cupola. Sul retro di ogni piatto la descrizione della rispettiva cupola, l'iscrizione *CUPOLE D'ITALIA/ COLLEZIONE RISERVATA AGLI AMICI DELL'INGEGNERE ANDREA BRENTA DI MILANO/DISEGNO DI PIERO FORNASETTI* e la numerazione 1-7 e I-VII; tredici piatti diam. cm 24, un piatto (*Cupola di San Pietro a Roma*) diam. cm 30

€ 1.800/2.500

### Bibliografia

Fornasetti. *La bottega fantastica*, a cura di B. Fornasetti, Milano 2009, p. 622, n. 162







38

**CREPUSCOLO, MANIFATTURA**

**FERRO-TOSO-BAROVIER, MURANO, 1940 CIRCA**

lampada da tavolo in vetro massiccio trasparente con colorazione brunastra, ottenuta con lana di ferro inglobata nella parete; corpo globulare decorato con dodici dischi a rilievo, collo cilindrico dal quale fuoriesce il portalume, alt. cm 36

€ 2.000/3.000

**Per confronti**

M. Barovier, R. Barovier Mentasti, A. Dorigato, *Il Vetro di Murano alle Biennali. 1895 - 1972*, Milano 1995, p. 41;

H. Ricke, E. Schmitt, *Italian Glass. Murano - Milan 1930 1970. The Collection of the Steinberg Foundation*, New York 1997, p. 46



39



39

Marcel Breuer

(Pé 1902 - New York 1981)

**LACCIO, ANNI '60**

Produzione Gavina, su modello creato nel 1925 circa  
tavolino con struttura in tubolare metallico cromato e piano in legno  
rivestito in formica nera, cm 45x55x48

€ 300/400

40

Gianfranco Frattini

(Padova 1926 - Milano 2004)

**DUE POLTRONE 849, 1956 CIRCA**

Produzione Cassina  
struttura in legno, sedute e schienali imbottiti, cm 74x85x68

€ 2.000/3.000

40





41

## Ettore Sottsass

(Innsbruck 1917 - Milano 2007)

### **BASTONIO, 1963**

Produzione Poltronova

mobile cassetiera in legno tinto, cm 101x114x60

€ 4.000/6.000

### **Bibliografia**

*Domus*, n. 407, Ottobre 1963, p. 165;

G. Gramigna, *Repertorio 1950/1980*, Milano 1985, p. 241;

B. Radice, *Ettore Sottsass. A Critical Biography*, London 1993, p. 114



42

## Ettore Sottsass

(Innsbruck 1917 - Milano 2007)

### LAMPROS 1, 1975 CIRCA

Produzione Stilnovo

lampada a sospensione in acciaio e alluminio laccato nero a tre luci, alt. cm 105, diam. cm 61.

Marca su etichetta *Stilnovo Made in Italy*, difetti alla verniciatura

€ 600/800

42



43



43

## Ettore Sottsass

(Innsbruck 1917 - Milano 2007)

### LAMPROS 3, 1975 CIRCA

Produzione Stilnovo

lampada a sospensione in acciaio e alluminio laccato nero a tre luci, alt. cm 110, diam. cm 76.

Marca, impressa *Stilnovo Made in Italy*, difetti alla verniciatura

€ 800/1.000

44

Ettore Sottsass

(Innsbruck 1917 - Milano 2007)

**TAVOLO DA SALOTTO, 1984**

Edizione Up and Up

marmo bianco, marmo verde, cristallo, cm 40x120x120

€ 1.500/2.000





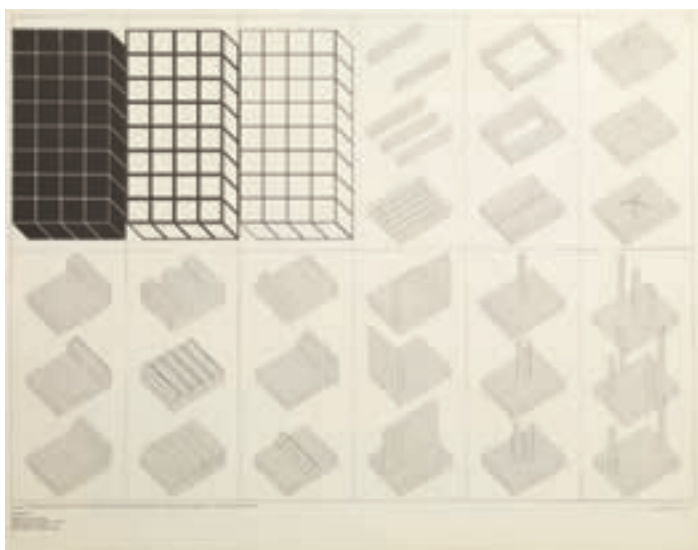


**ARTE MODERNA E CONTEMPORANEA**

Firenze  
9 giugno 2015  
immediatamente a seguire  
l'asta di Arti Decorative  
del XX Secolo

**Lotti 51-139**





51  
 Superstudio  
 (1966 - 1973)

**ISTOGRAMMI D'ARCHITETTURA  
 CON RIFERIMENTO A UN RETICOLO  
 TRASPONIBILE IN AREE O SCALE DIVERSE PER  
 L'EDIFICAZIONE DI UNA NATURA SERENA E  
 IMMOBILE IN CUI RICONOSCERSI**

offsett su acetato, cm 68,5x86;  
 es. 13/500 senza cornice  
*firmato, timbrato e numerato*  
 eseguito nel 1969

**Provenienza:**  
 Plura Edizioni, Milano  
 Ivi acquisito dall'attuale proprietario

**UN VIAGGIO NELLE REGIONI  
 DELLA RAGIONE**

offsett su acetato, cm 68x87;  
 es. 198/500 senza cornice  
*firmato e numerato*  
 eseguito nel 1968-1969

**Provenienza:**  
 Plura Edizioni, Milano  
 Ivi acquisito dall'attuale proprietario



**NIAGARA O L'ARCHITETTURA  
 RIFLESSA**

offset su acetato, cm 68,5x86,5;  
 es. 398/500 senza cornice  
*firmato e numerato*  
 eseguito nel 1970

**Provenienza:**  
 Plura Edizioni, Milano  
 Ivi acquisito dall'attuale proprietà  
 (3)

€ 400/600





## 52 Giulio Paolini

(Genova 1940)

### **TEOREMA**

dittico, litografia, serigrafia e collage su carta, cm 69x69; es. 51/99

*firmato e numerato*

eseguito nel 1999

Opere realizzate dalla Stamperia Carini, in collaborazione con la Fondazione del Teatro Musicale Fiorentino, in occasione del 62° Maggio Musicale Fiorentino per il balletto *Teorema*, con scene e costumi di Giulio Paolini.

(2)

€ 500/800



## 53 Enrico Castellani

(Castelmassa 1930)

### **SUPERFICIE BIANCA**

calcografia su carta, foglio cm 44,5x59,5, battuta cm 35x48; es. 75/100

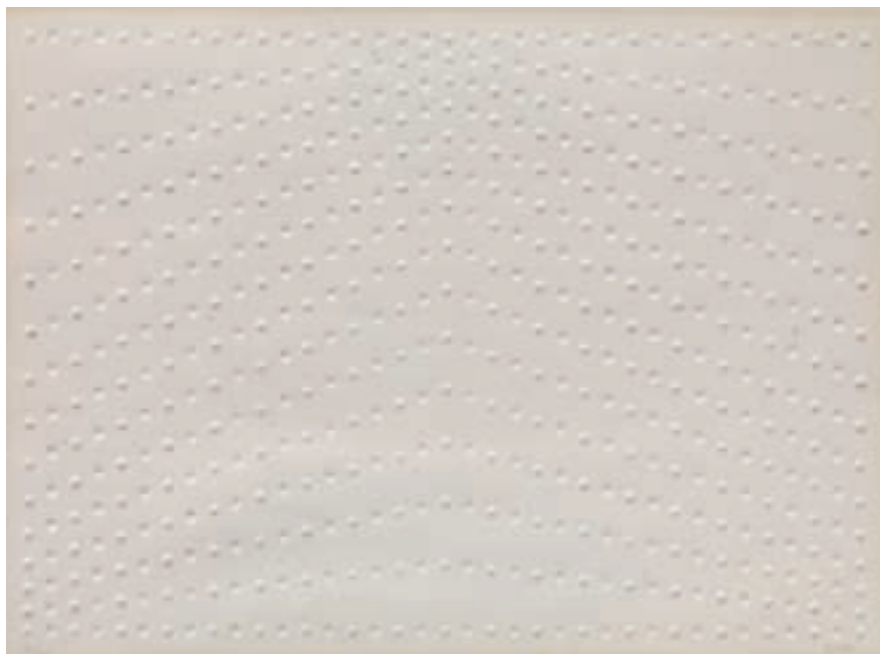
*firmato e numerato*

eseguito nel 1969

Esemplari realizzati dalla Stamperia Il Torcoliere, Roma

€ 800/1.200

53





## 54 Sandro Chia

(Firenze 1946)

### **FIGURE**

tempera e gouache su carta, cm 50x65  
*firmato*

L'opera è accompagnata da autentica  
dell'artista su fotografia

€ 2.000/3.000

## 55 Sandro Chia

(Firenze 1946)

### **SENZA TITOLO**

acquaforte acquatinta, foglio cm  
130x90, battuta cm 120x80; es. 28/50  
*firmato e numerato*

Edizione d'Arte Piramide, Firenze

€ 500/800



## 56 Sandro Chia

(Firenze 1946)

### **GOUACHE N.2**

tecnica mista su carta, cm 29,5x39,5

*firmato e datato*

eseguito nel 1981

€ 4.000/5.000

#### **Provenienza:**

Galleria dell'Oca, Roma  
Collezione privata, Roma

#### **Esposizioni:**

*XI Quadriennale, Roma, 1986*

## 57 Bruno Ceccobelli

(Todi 1952)

### **AMENA**

olio e tecnica mista su cartone  
calcografato, cm 57x57

sul retro: firmato e titolato

eseguito nel 1991

€ 500/800

57





58

## Riccardo Licata

(Torino 1929 - Venezia 2014)

### COMPOSIZIONE

olio su tela, cm 60x50

*firmato e datato*

eseguito nel 1971

L'opera è accompagnata da autentica su fotografia dell'Archivio Generale dell'Opera di Riccardo Licata

€ 1.500/1.800

59



59

## Roberto Crippa

(Milano 1921 - Bresso 1972)

### TOTEM

acrilico e olio su cartone, cm 70x50

*firmato*

€ 1.500/2.000

### Provenienza:

Galleria d'Arte Sianesi, Milano  
Collezione privata, Milano

60

## Riccardo Licata

(Torino 1929 - Venezia 2014)

**COMPOSIZIONE**

olio su tela, cm 60,5x50

*firmato e datato*

eseguito nel 1971

L'opera è accompagnata da autentica su fotografia dell'Archivio Generale dell'Opera di Riccardo Licata

€ 1.500/1.800



61

61

## Luciano Bartolini

(Fiesole 1948 - 1994)

**COMPOSIZIONE**

tecnica mista su carta smerigliata,

cm 27,5x19

sul retro: firmato, datato e dedicato *ad personam*

eseguito nel 1989

€ 300/500

**Provenienza:**

Studio Luciano Bartolini

Ivi acquisito dall'attuale proprietà



62



62

## Pietro Annigoni

(Milano 1910 - Firenze 1988)

### VEDUTA

gouache e tempera su cartone,  
cm 38,5x57

*firmato e siglato*

L'opera è accompagnata da autentica  
dell'artista su fotografia

€ 800/1.200

#### Provenienza:

Studio Annigoni, Firenze  
Collezione privata, Firenze

63



63

## Pietro Annigoni

(Milano 1910 - Firenze 1988)

### VEDUTA

gouache e tempera su carta, cm 39x56

*firmato e siglato*

L'opera è accompagnata da autentica  
dell'artista su fotografia

€ 800/1.200

#### Provenienza:

Studio Annigoni, Firenze  
Collezione privata, Firenze

64



64

## Pietro Annigoni

(Milano 1910 - Firenze 1988)

### VEDUTA

olio su cartone pressato,  
cm 15x21,5

*firmato*

sul retro: firmato e siglato

€ 500/800

#### Provenienza:

Collezione privata, Firenze





65

## Mario Sironi

(Sassari 1885 - Milano 1961)

### COMPOSIZIONE

matita su carta, cm 22,5x42

*firmato e datato*

eseguito nel 1940 circa

L'opera è accompagnata da autentica di Francesco Meloni su fotografia

€ 1.000/1.500

66



66

## Giorgio De Chirico

(Volos 1888 - Roma 1978)

### LA NUOVA GERUSALEMME DISCENDE DAL CIELO

acquaforte-acquatinta, cm 34x26,5;

es. 132/150

*firmata e numerata*

€ 300/500



67

## Lucio Fontana

(Rosario de Santa Fè 1899 - Comabbio 1968)

### **STUDI PER MONUMENTO FUNEBRE**

inchiostro su carta, cm 20x27

*firma e data apocrife*

eseguito negli anni 1940-1945

#### **Provenienza:**

Collezione privata, Roma

#### **Bibliografia:**

Luca Massimo Barbero, *Lucio Fontana. Catalogo ragionato delle opere su carta*, Milano 2013, vol. I, p. 362, tav. 40-45 DAM 90 r

### **STUDIO PER ESCUELA REPUBLICA PARANÀ**

inchiostro e matita su carta, cm 28x20

*firmato e datato*

eseguito negli anni 1940-1945

#### **Provenienza:**

Collezione privata, Roma

#### **Bibliografia:**

Luca Massimo Barbero, *Lucio Fontana. Catalogo ragionato delle opere su carta*, Milano 2013, vol. II, p. 369, tav. 40-45 DAM 127 r (2)

€ 4.000/6.000



68

## Filippo de Pisis

(Ferrara 1896 - Milano 1956)

**STUDIO**

matita su carta, cm 11x22

*firmato e datato*

eseguito nel 1943

€ 500/1.000

**Provenienza:**Galleria d'Arte del Naviglio, Milano  
Collezione privata, Milano

69

## Filippo de Pisis

(Ferrara 1896 - Milano 1956)

**TESTA DI RAGAZZO**

matita su cartone, cm 20,5x12

*firmato e datato*

eseguito nel 1931

€ 500/1.000

**Provenienza:**Galleria il Mappamondo, Milano  
Collezione privata, Milano**Bibliografia:**a cura di Umbro Apollonio e Milena Milano,  
*Filippo de Pisis*, Milano 1980, p. 111

70

## Filippo de Pisis

(Ferrara 1896 - Milano 1956)

**TESTA DI RAGAZZO**

matita su cartone, cm 20,5x12,5

*firmato e datato*

eseguito nel 1931

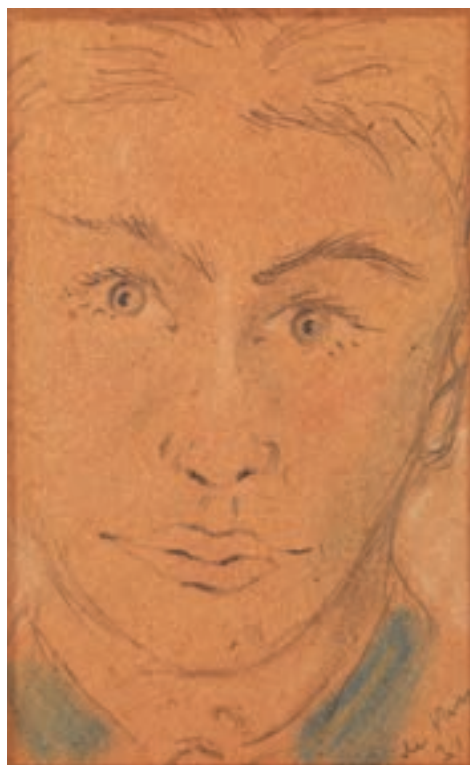
€ 500/1.000

**Provenienza:**Galleria il Mappamondo, Milano  
Collezione privata, Milano**Bibliografia:**a cura di Umbro Apollonio e Milena Milano,  
*Filippo de Pisis*, Milano 1980, p. 111

69



70



71



71

**Bruno Cassinari**

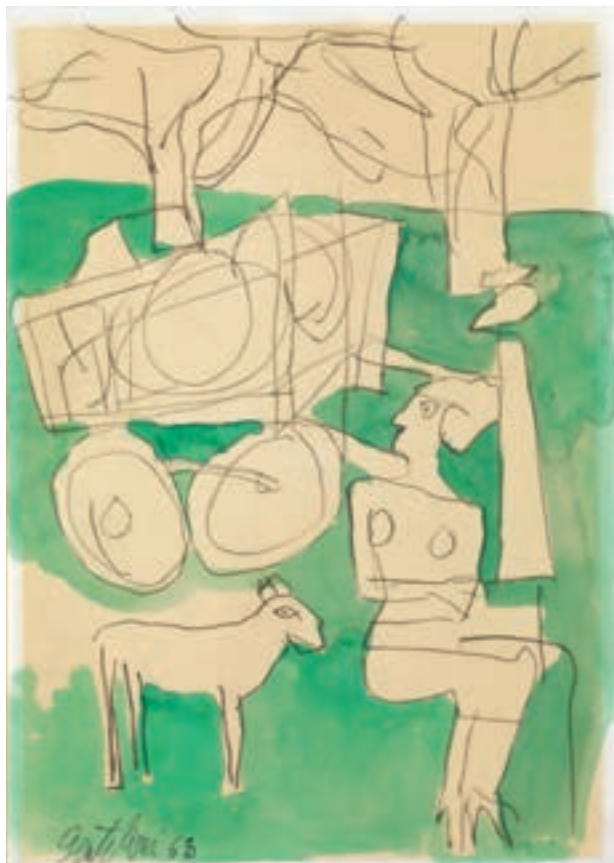
(Piacenza 1912 - Milano 1992)

**RITRATTO FEMMINILE**

tempera e gouache su cartone telato  
applicato su cartone, cm 50x36  
*firmato*

€ 800/1.200

72



72

**Franco Gentilini**

(Faenza 1909 - Roma 1981)

**FIGURA NEL PAESAGGIO**

gouache su carta, cm 29,5x20  
*firmato e datato*

eseguito nel 1963

€ 500/1.000

73



73

**Ennio Morlotti**

(Lecco 1910 - Milano 1992)

**GIRASOLI**

pastello su carta, cm 35x50  
*firmato*

eseguito nel 1975

€ 500/1.000

**Provenienza:**

Studio Morlotti

Collezione privata, Milano

74



74  
Paola Bonazzi

**SENZA TITOLO**

acrilico su carta applicata su faesite, cm 48,5x99,5

*firmato e datato*

sul retro: firmato e datato

eseguito nel 1984

€ 500/1.000

**Provenienza:**

Galleria FacSimile, Milano

Collezione privata, Milano

75



75  
Gianni Dova

(Roma 1925 - Pisa 1991)

**PRIMAVERA A CARANTEC**

tempera su carta applicata su tela, cm

75x50

eseguito nel 1973

L'opera è accompagnata da autentica  
della Galleria d'Arte Borgogna, Milano,  
numero di archivio 5876

€ 800/1.200

76

76  
Piero Pizzi Cannella

(Rocca di Papa 1955)

**COMPOSIZIONE**

tecnica mista su carta, cm 30x41

*firmato e datato*

eseguito nel 1986

€ 300/500

**Provenienza:**

Studio d'Arte Cannaviello, Milano

Collezione privata, Milano



77



77

Arturo Martini

(Treviso 1889 - Milano 1947)

**IL SUICIDIO DELLA DONNA**

**ROMANTICA**

bronzo, cm 30x20x23

*firmato*

opera repertoriata come fusione  
postuma dalla analoga maiolica del  
1927

€ 2.500/3.500

**Bibliografia:**

Gianni Vianello, Nico Stringa, Claudia Gian  
Ferrari, *Arturo Martini. Catalogo Ragionato  
delle Sculture*, Milano 1998, tav. 198, p. 134

78

Arnaldo Pomodoro

(Morciano di Romagna 1926)

**PIRAMIDE**

bronzo, cm 15x16x5; es. 3/50

*firmato, numerato e datato*

eseguito nel 1985

€ 3.500/4.500

**Provenienza:**

Collezione privata, Firenze

78



## 79 Marco Mazzucconi

(Milano 1963)

### SENZA TITOLO

ruggine su ferro, cm 33x26

sul retro: firmato e datato

eseguito nel 1987

€ 500/1.000

#### Provenienza:

Studio Marconi, Milano

Collezione privata, Milano



## 80 Gino Marotta

(Campobasso 1935 - Roma 2012)

### BANDONE

assemblage in metallo, cm 38,5x53,5

sul retro: firmato e datato

eseguito nel 1959

L'autenticità dell'opera è stata confermata verbalmente dalla signora Isabella Francavilla Marotta

€ 2.000/3.000

80





## 81 Bonomo Faita

(Brescia 1955)

### **CARMELLE**

olio su carta, cm 42x29,5  
sul retro: firmato e datato  
eseguito nel 1996

#### **Provenienza:**

Galleria Toselli, Milano  
Collezione privata, Milano

### **SCARPA**

olio su carta, cm 29,5x20,5  
sul retro: firmato e datato  
eseguito nel 1996

#### **Provenienza:**

Galleria Tonelli, Milano  
Collezione privata, Milano  
(2)

€ 500/800



## 82 Klaus Karl Mehrkens

(Brema 1955)

### **SENZA TITOLO**

tecnica mista su carta, cm 45,5x54,5  
firmato e datato  
eseguito nel 1992

#### **Provenienza:**

Studio d'Arte Cannaviello, Milano  
Collezione privata, Milano

### **STUDIO**

olio e carbone su carta, cm 100x70  
firmato e datato  
eseguito nel 1987

#### **Provenienza:**

Studio d'Arte Cannaviello, Milano  
Collezione privata, Milano

#### **Esposizioni:**

*Klaus Karl Mehrkens*, Sala delle Battaglie.  
Castello Mediceo, Melegnano, aprile-  
maggio 1988, ripr. in cat.  
(2)

€ 800/1.200



## 83 Julio Juste

(Beas de Segura 1952)

### **STRUMENTO MUSICALE**

tecnica mista su cartone, cm 148x52  
firmato e datato  
sul retro: firmato  
eseguito nel 1987

€ 500/1.000

#### **Provenienza:**

Galleria FacSimile, Milano  
Collezione privata, Milano

## 84 Shafique Uddin

(Bangladesh 1962)

### **SA 6**

acrilico su carta applicata su tela,  
cm 84x59,5  
eseguito nel 1987

€ 300/500

#### **Provenienza:**

Galleria Salvatore Ala, Milano  
Collezione privata, Milano





85

## Nata

(Codroipo 1955)

### RELICTA

acrilico su carta, cm 70x47

*firmato e datato*

eseguito nel 1985

€ 500/1.000

#### Provenienza:

Studio d'Arte Cannaviello, Milano  
Collezione privata, Milano

86

86

## Mario Salina

(Mozzanica 1963)

### COMPOSIZIONE

olio e smalto su tela, cm 135x105

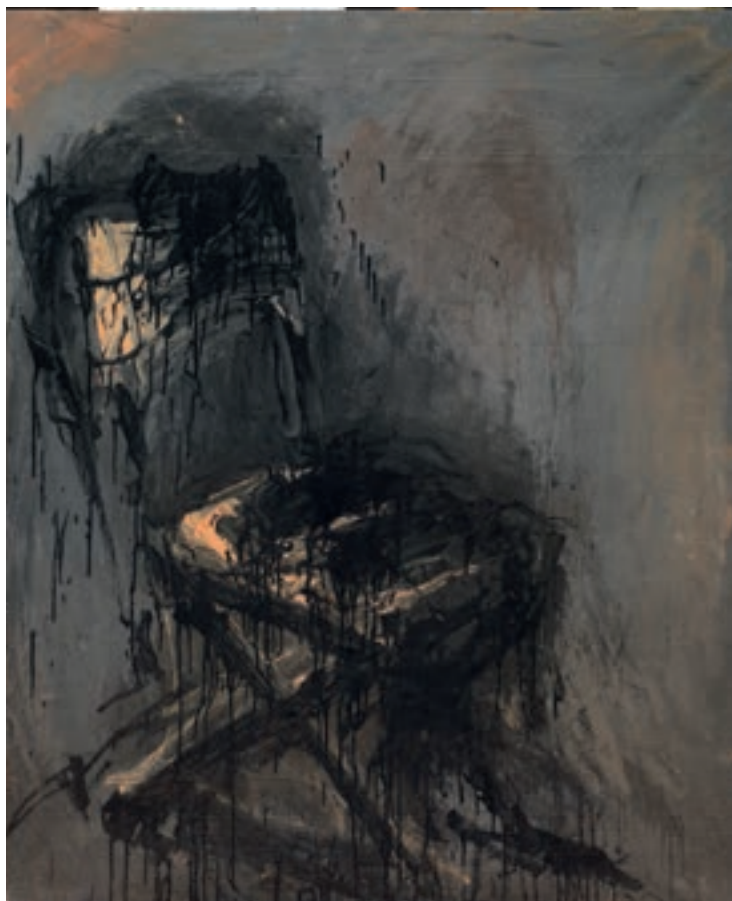
sul retro: firmato

eseguito nel 1989

€ 500/1.000

#### Provenienza:

Studio d'Arte Cannaviello, Milano  
Ivi acquisito dall'attuale proprietà





## 87 Giandomenico Sozzi

(Cremona 1960)

### **POMO D'ADAMO**

tecnica mista su carta,  
cm 150x100

eseguito nel 1987

### **LIGO LIGO**

tecnica mista su carta,  
cm 150x100

sul retro: firmato e datato

eseguito nel 1987

### **LA PEUR DU DESIR**

tecnica mista su carta,  
cm 150x100

sul retro: firmato e datato

eseguito nel 1988

### **PERIPATETICO**

tecnica mista su carta,  
cm 150x100

sul retro: firmato e datato

eseguito nel 1987

### **PLONGEUR**

tecnica mista su carta,  
cm 100x150

sul retro: firmato e datato

eseguito nel 1987

### **HELP CON SORPRESA**

tecnica mista su carta ovale, cm  
140x90

sul retro: firmato e datato

eseguito nel 1988

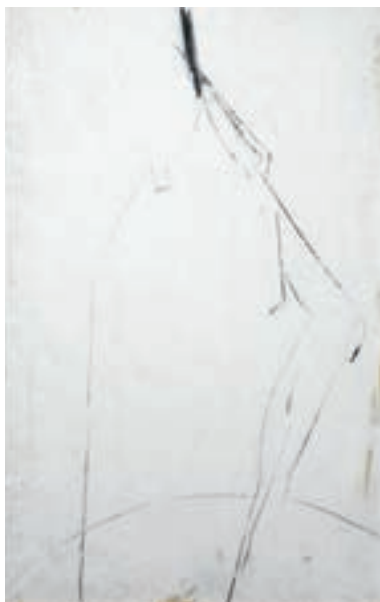
(6)

€ 1.500/2.500

### **Provenienza**

Studio Giandomenico Sozzi

Ivi acquisite dall'attuale proprietà



88

## Giorgio Celiberti

(Udine 1929)

### MEMORIE DEL SUOLO SOTTO

affresco su tavola, cm 135x75

sul retro: firmato, titolato e datato

eseguito nel 1996-1998

L'opera è accompagnata da autentica  
dell'artista su fotografia

€ 4.500/5.500



89

89

## Francesco Bonami

(Firenze 1955)

### COMPOSIZIONE

olio su tela, cm 50x50

sul retro: firmato e datato

eseguito nel 1984

€ 250/500

### Provenienza:

Studio d'Arte Cannaviello, Milano

Collezione privata, Milano



90



90

John Sultana

**RITRATTO DELLA VERGOGNA  
DELLA DONNA UCCELLO**

tecnica mista su carta, cm 70x100  
sul retro: firmato e datato  
eseguito nel 1986

L'opera è accompagnata da autentica  
dell'artista su fotografia

€ 500/800

**Provenienza:**

Studio dell'artista  
Ivi acquisito dall'attuale proprietà

91



91

Elisabeth Scherffig

(Dusseldorf 1949)

**SOTTOSUOLO**

china su cartoncino, cm 50x70  
sul retro: firmato e datato

eseguito nel 1985

€ 300/500

**Provenienza:**

Massimo Valsecchi, Milano  
Collezione privata, Milano

92



92

Magdalo Mussio

(Volterra 1925 - Civitanova Marche 2006)

**I CONTRASTATI BARLUMI**

tecnica mista e collage su carta  
applicata su tavola,  
cm 24x17,5  
sul retro: firmato, titolato e datato

eseguito nel 1980

€ 300/500

**Provenienza:**

Galleria Mercato del Sale, Milano  
Collezione privata, Milano

93

## Ho Kan

(Nan-King 1932)

### COMPOSIZIONE

olio su tela, cm 29,5x39,5

*firmato e datato*

sul retro: firmato e datato

eseguito nel 1976

### Provenienza:

Arte Centro, Milano

Collezione privata, Milano

### COMPOSIZIONE

olio su tela, cm 40x50

*firmato*

sul retro: firmato

eseguito nel 1970

### Provenienza:

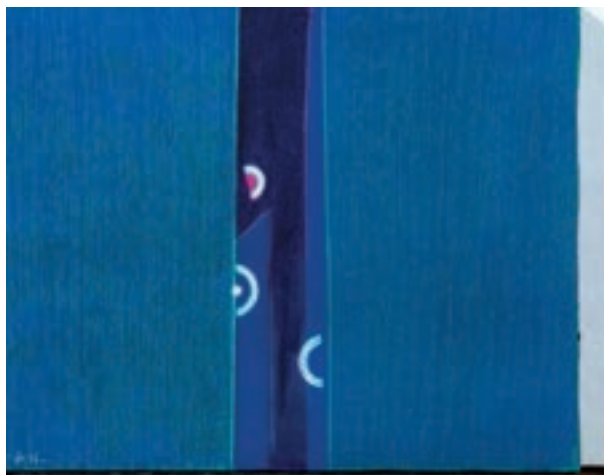
Arte Centro, Milano

Collezione privata, Milano

(2)

€ 800/1.200

93



94



94

## Ho Kan

(Nan-King 1932)

### COMPOSIZIONE

tecnica mista su carta, cm 69,5x97,5

*firmato e datato*

eseguito nel 1961

### Provenienza:

Collezione privata

Collezione privata, Milano

### COMPOSIZIONE

gouache e tempera su carta, cm 40x30

*firmato e datato*

sul retro: firmato e datato

eseguito nel 1978

### Provenienza:

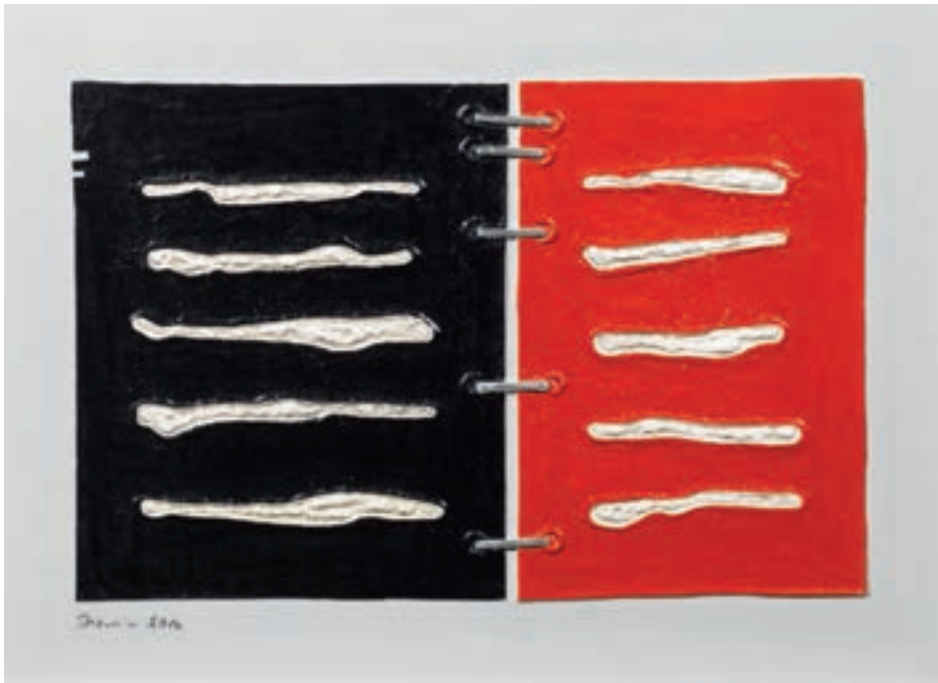
Galleria Arte Centro, Milano

Collezione privata, Milano

(2)

€ 1.000/1.500

95



95

## Mario Dionisi

(L'Aquila 1939)

**N.721**

sabbia e acrilico su legno, cm 32,5x45

firmato e datato

sul retro: firmato, titolato e datato

eseguito nel 2014

L'opera è accompagnata da autentica dell'artista su fotografia

€ 1.000/2.000

96

## Mario Dionisi

(L'Aquila 1939)

**N. 305**

sabbia e acrilico su legno, cm 30x50

sul retro: firmato e datato

eseguito nel 2002

L'opera è accompagnata da autentica dell'artista su fotografia

€ 1.500/1.800

### Provenienza:

Art Gallery Mittelbergher, St. Gallen

Collezione privata, Conegliano

96



97



97

Vinicio Berti

(Firenze 1921 - 1991)

**EMBLEMA POSITIVO ANTAGONISTA**

**AH-BAN**

tecnica mista su tela, cm 60x80

*firmato e datato*

sul retro: firmato, titolato e datato

eseguito nel 1984

€ 1.500/2.000

98

Vinicio Berti

(Firenze 1921 - 1991)

**GUARDARE IN ALTO (IMMENSAMENTE)**

olio e gouache su cartoncino, cm 70x100

*firmato, titolato e datato*

eseguito nel 1989 - 1990

€ 600/1.000

98





99

## Marcel Duchamp

(Blainville-Crevon 1887 - Neuilly-sur-Seine 1968)

### REBUS

acquaforte-acquatinta, foglio cm 26x19,5; battuta cm 11x14; es. 16/60  
*firmata e numerata*

eseguito nel 1961

€ 2.000/3.000

### Bibliografia di riferimento:

Arturo Schwarz, *The Forerunners of the Avant-Garde*. Vol II, Milano, Galleria Schwarz, 1966, tav. 581

100



100

## Mimmo Rotella

(Catanzaro 1918 - Milano 2006)

### SENZA TITOLO

pastello e collage su carta, cm 37,5x35  
*firmato e datato*

sul retro: dedicato *ad personam*

eseguito nel 1997

€ 900/1.500



101

101

## Mario Schifano

(Homs 1934 - Roma 1998)

### SENZA TITOLO

smalto e collage di oggetti su tela,  
cm 30x20

sul retro: firmato

eseguito nel 1994

L'opera è accompagnata da autentica  
della Fondazione Mario Schifano con il  
n. 94/170

€ 800/1.500

#### Provenienza:

Studio Mario Schifano

Ivi acquisito dall'attuale proprietà



102

102

## Marco Almaviva

(Novi Ligure 1934)

### EVE

olio su tela, cm 60x50

sul retro: firmato, titolato e datato

eseguito nel 2009

L'opera è accompagnata da autentica  
dell'artista su fotografia

€ 1.600/2.000



103



103

## Mimmo Germanà

(Catania 1944 - Milano 1992)

### **NOTTE CHIARA**

olio su tela, cm 80x80

sul retro: firmato, titolato e datato

eseguito nel 1988

L'opera è accompagnata da certificato di autenticità rilasciato dall'Archivio Generale dell'Opera Pittorica di Mimmo Germanà a cura della Galleria d'arte L'Acquario, n. 55-AD

€ 1.500/2.000

#### **Provenienza:**

Galleria d'arte L'Acquario, Giulianova  
Collezione privata, Milano

104



104

## Concetto Pozzati

(Vo' Vecchio 1935)

### **NATURA IN POSA PER MERCATO ITALIANO**

olio e collage su tela, cm 65x75

sul retro: firmato, titolato e datato

eseguito nel 1969

€ 1.000/2.000

105

## Sebastian Matta

(Santiago del Cile 1911 - Civitavecchia 2002)

**SENZA TITOLO**

piatto in terracotta parzialmente  
policroma, diam. cm 42; es. 92/120.  
sul retro: firma, marca della bottega  
Gatti Faenza, tiratura e sigla S95/7,

€ 400/600



106

## Mario Ceroli

(Castelfrentano 1938)

**I CENTOCOLORI**

profili in pannolenci sagomati applicati  
su tela tamburata, cm 24x35

*firmato*

€ 1.000/1.500

106





108



## 107 Jannis Kounellis

(Pireo 1936)

### **PROGETTO PER LA MOSTRA DI LELONG - ZURIGO**

matita su carta, cm 23,5x33

*firmato*

€ 2.000/3.000

**Provenienza:**

Studio di Jannis Kounellis  
Galleria Milena Ugolini, Roma  
ivi acquisito dall'attuale proprietà

## 108 Vittorio Matino

(Tirana 1943)

### **COMPOSIZIONE**

pastello su carta, cm 76x27

eseguito nel 1984

€ 500/800

**Provenienza:**

Studio Matino, Milano  
ivi acquisito dall'attuale proprietà



109

Elio Marchegiani

(Siracusa 1929)

**GRAMMATURE D'ORO (K24)**

acrilico e foglia d'oro su lavagna, cm 52x52

sul retro: firmato, titolato e datato

eseguito nel 1978

€ 6.500/8.500



110

## Vinicio Berti

(Firenze 1921 - 1991)

### **GUARDARE IN ALTO GRANDIOSAMENTE**

tecnica mista su tela, cm 100x80

*firmato, titolato e datato*

eseguito nel 1987-88

L'opera è accompagnata da autentica  
su fotografia

€ 1.800/2.500

111



111

## Sergio Dangelo

(Milano 1932)

### **COMPOSIZIONE**

olio su tela, cm 70x100

*firmato*

L'opera è accompagnata da autentica  
dell'artista su fotografia

€ 1.000/2.000



112

Vinicio Berti

(Firenze 1921 - 1991)

**COMPOSIZIONE POSSIBILE****CONTINUA**

tecnica mista su tela, cm 60x80

*firmato e datato*

sul retro: firmato, titolato e datato

eseguito nel 1977-1978

€ 1.500/2.500

113

113

Sergio Dangelo

(Milano 1932)

**COMPOSIZIONE**gouache, tempera e acrilico su  
cartone, cm 50x70*firmato*

€ 1.000/2.000





114

## Felicita Frai

(Praga 1909 - Milano 2010)

### RITRATTO FEMMINILE

olio su cartone pressato, cm 49x50

*firmato*

€ 500/800

#### Provenienza:

Galleria del Milione, Milano

Collezione privata, Milano

115



115

## Franz Borghese

(Roma 1941 - 2005)

### FIGURE

olio su tela, cm 30x20

*firmato*

sul retro: firmato

€ 600/800



116

## Giuseppe Cesetti

(Toscana 1902 - 1990)

**NATURA MORTA CON ZUCCHE  
E FANTINO**

olio su tela, cm 70x70

*firmato*

sul retro: datato

eseguito nel 1985

L'opera è accompagnata da certificato  
di archiviazione a cura della Galleria  
Contini, n. 0712/CG

€ 2.000/3.000

**Provenienza:**Galleria Contini, Venezia  
Collezione privata**Bibliografia:**Rossana Bossaglia, Paolo Levi, *Catalogo  
generale dei dipinti di Giuseppe Cesetti*,  
Milano 1989, tav. 85/21

117

117

## Nino Caffè

(Alfedena 1909 - Pesaro 1975)

**SENZA TITOLO**

olio su compensato, cm 24x29

*firmato*

eseguito nel 1971

L'opera è archiviata nell'Archivio Opera  
Nino Caffè con il n. 4678 GL

€ 800/1.200

**Bibliografia:**Giorgio Borghi, *Nino Caffè. Catalogo  
Generale*, Milano 2003, p. 88**Esposizioni:***Eventi in arte*, Galleria Parronchi, Firenze,  
febbraio 1986



118

## Riccardo Licata

(Torino 1929 - Venezia 2014)

### COMPOSIZIONE

olio su tela, cm 146,5x114

*firmato e datato*

eseguito nel 1978

L'opera è accompagnata da autentica su fotografia dell'Archivio Generale delle opere di Riccardo Licata, n. 023/OT/2015

€ 5.000/7.000



119

## Giulio Turcato

(Mantova 1912 - Roma 1995)

### ARCIPELAGO

acrilico e sabbia, cm 50x70

*firmato sul retro: firmato*

L'opera è accompagnata da autentica su fotografia dell'Archivio Giulio Turcato n. BM211422ML02RA

€ 3.000/4.000



120

## Renato Guttuso

(Bagheria 1912 - Roma 1987)

### **FUOCO**

pastelli a cera e carbone su cartone,  
cm 58,8x44,5

*firmato*

€ 8.000/10.000

#### **Provenienza:**

Collezione Pellin, Varese

#### **Esposizioni:**

*Renato Guttuso: opere della Fondazione  
Francesco Pellin, Chiostro del Bramante,  
Roma 16 marzo - 5 giugno 2005*

#### **Bibliografia:**

Enrico Crispolti, *Renato Guttuso: opere della  
Fondazione Francesco Pellin*, Milano 2005,  
p. 244



121

## Renato Guttuso

(Bagheria 1912 - Roma 1987)

### **NATURA MORTA**

olio su tela, cm 50x40

*firmato e datato*

sul retro: firmato, datato e dedicato ad personam

eseguito nel 1960

€ 10.000/15.000

### **Provenienza:**

Galleria Il Ridotto, Torino

Galleria d'Arte Sianesi, Milano

Centro d'Arte Internazionale, Milano

Mauro Vignetti. Arte Moderna e Contemporanea, Roma

Collezione privata, Roma

Collezione privata, Roma

### **Bibliografia:**

Enrico Crispolti, *Catalogo Ragionato Generale dei dipinti di Renato Guttuso*, Milano 1983, vol. II, pag.191, tav. 60/63

122

122

## Xavier Bueno

(Vera De Bidasoa 1915 - Fiesole 1979)

### **NATURA MORTA**

olio su tavola, cm 40x50

*firmato*

sul retro: firmato, datato e titolato

eseguito nel 1967

L'autenticità dell'opera è stata confermata verbalmente da Raffaele Bueno

€ 4.000/6.000

#### **Provenienza:**

Collezione privata, Pomposa

Galleria d'Arte Moderna Arte Duomo, Firenze

Collezione privata, Firenze



123

123

## Fiorenzo Tomea

(Zoppè di Cadore 1910 - Milano 1960)

### **NATURA MORTA CON FRUTTA**

olio su tavola, cm 40x60

*firmato*

sul retro: firmato e datato

eseguito nel 1941

€ 3.000/4.000

#### **Provenienza:**

Vittorio E. Barbaroux, Milano

Collezione privata, Milano

Collezione privata, Treviso

#### **Esposizioni:**

*XXIII Esposizione Biennale Internazionale d'Arte Venezia, 1942*





124

Arturo Tosi

(Busto Arsizio 1871 - Milano 1956)

**PAESAGGIO**

olio su tela, cm 31x39

*firmato*

€ 2.500/3.500

**Provenienza**

Collezione privata, Milano



125

## Filippo de Pisis

(Ferrara 1896 - Milano 1956)

### **VEDUTA CON FIGURE**

olio su tela, cm 27x48

*firmato*

sul retro: firmato

L'opera è in corso di archiviazione presso  
l'Associazione per Filippo de Pisis

€ 6.000/8.000

### **Provenienza**

Collezione privata, Milano



126

## Giulio Turcato

(Mantova 1912 - Roma 1995)

ARCIPELAGO

acrilico e sabbia, cm 50x70

*firmato*

sul retro: firmato

L'opera è accompagnata da autentica su fotografia dell'Archivio Giulio Turcato n. BM211022ML02RA

€ 3.000/4.000

127

## Gastone Biggi

(Roma 1925 - Tordenaso, Parma 2014)

MOVIMENTO BLU

idropittura su tela, cm 70x70

sul retro: firmato, titolato e datato

eseguito nel 2004

L'opera è accompagnata da autentica dell'artista su fotografia

€ 4.000/6.000

**Provenienza:**

Art Time, Brescia

Collezione privata, Firenze





128

## Hermann Nitsch

(Vienna 1938)

SENZA TITOLO

acrilico su tela, cm 100x80

sul retro: firmato e datato

eseguito nel 2007

L'opera è registrata presso la Nitsch  
Foundation con il n. K-JORG-07

€ 14.000/16.000

**Provenienza:**

Giò Arte, Mestre

Collezione privata, Firenze



129

## Bernard Aubertin

(Fontenay-aux-Roses 1934)

### **DESSIN DE FEU**

fiammiferi combusti su cartone,

cm 50x65

sul retro: firmato e datato

eseguito nel 1974

L'opera è registrata presso l'Archivio

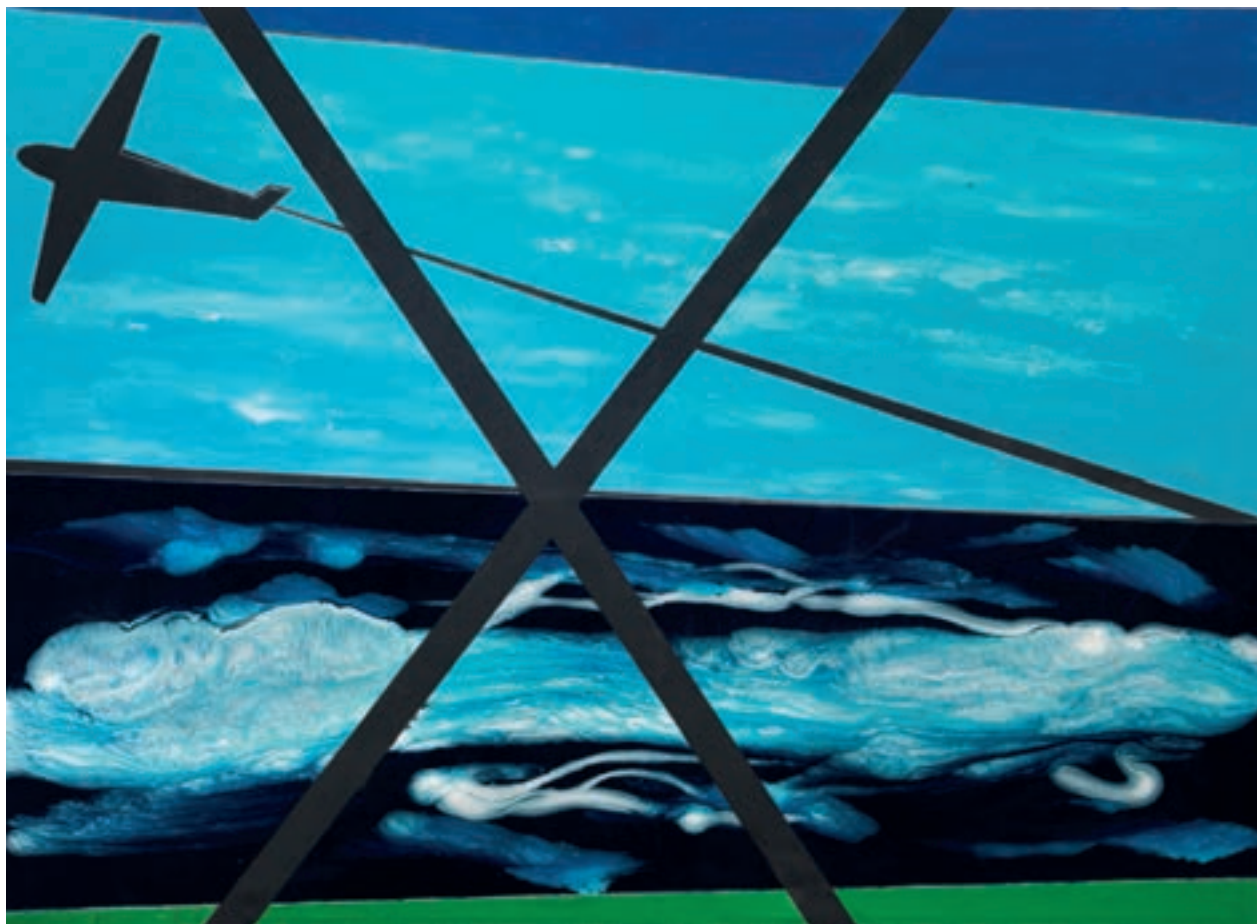
Opere Bernard Aubertin

€ 3.600/4.200

### **Provenienza:**

Galleria Centro, Brescia

Collezione privata, Milano



130

## Franco Angeli

(Roma 1935 - 1988)

### GRANDE CANCELLAZIONE N. 2

tecnica mista su tela, cm 97x130

sul retro: firmato e titolato

eseguito nei primi anni Ottanta

L'opera è accompagnata da autentica dell'Archivio Franco Angeli su fotografia, n. P 131114/293

€ 2.500/3.500

131

## Franco Angeli

(Roma 1935 - 1988)

### HALF DOLLAR

smalto su tela, cm 90x90

sul retro: firmato

eseguito nel 1986

L'opera è accompagnata da autentica di Angiolino Calestani con n. C.P. 013

€ 1.500/2.500

#### Provenienza:

Quadreria d'Arte Moderna, Milano  
Collezione privata

131



132



132

## Antonio Calderara

(Abbiategrosso 1903 - Vacciano di Ameno 1978)

### **DONNA CHE CUCE**

olio su compensato incollato su tavoletta, cm 14x11

sul retro: firmato, etichetta con iscritto "Pittura n. 25 / 11x14 = 1956-1957 / Antonio Calderara / viale Bianca Maria 35 / Milano"

€ 1.800/2.000

133



133

## Antonio Bueno

(Berlino 1918 - Fiesole 1984)

### **PIPE INCROCIATE**

olio su faesite, cm 28x18

*firmato*

sul retro: firmato e datato

eseguito nel 1956

L'opera è accompagnata da autentica di Remo Bianco su fotografia

€ 4.000/6.000



134

Antonio Bueno

(Berlino 1918 - Fiesole 1984)

**DONNA IN PELLICCIA**

olio su tela, cm 75x55

*firmato*

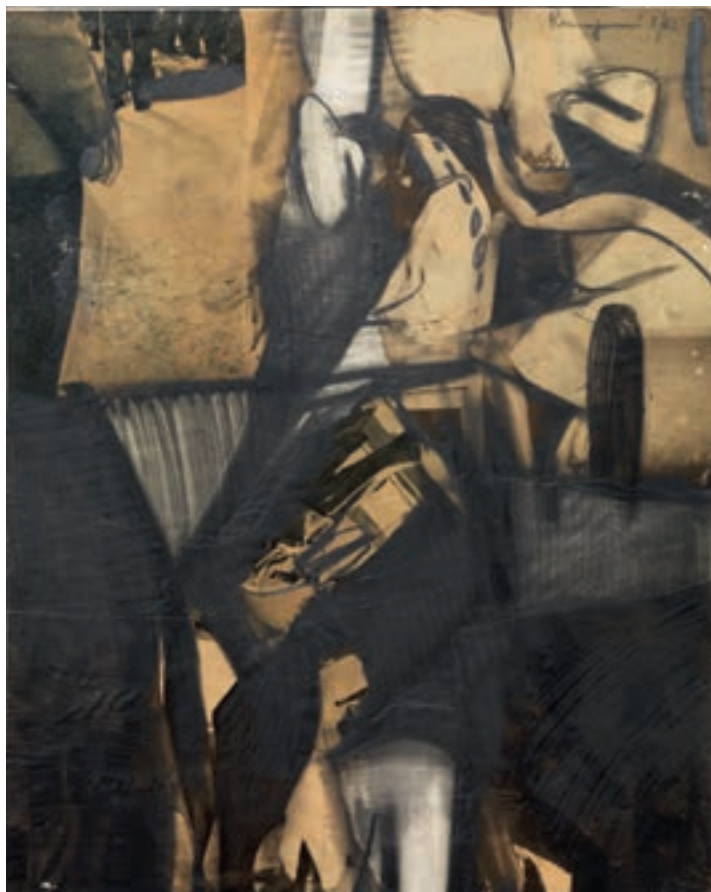
€ 9.000/12.000

**Provenienza:**

Galleria La Tavolozza, Roma

Galleria GlobArte, Milano

Collezione privata, Monza



135

## Bepi Romagnoni

(Milano 1930 - Capo Carbonara 1964)

### RACCONTO

carboncino, pastello, tempera e collage  
su carta applicata su cartone, cm 60x47  
*firmato e datato*

eseguito nel 1962

€ 1.500/2.500

136



136

## Bice Lazzari

(Venezia 1900 - Roma 1981)

### QUADRO IN ROSSO

olio su tela, cm 55x45  
sul retro: firmato, titolato e datato

eseguito nel 1953

L'opera è accompagnata da autentica  
dell'artista su fotografia

€ 2.000/3.000

### Provenienza:

Galleria Arte Centro, Milano

Collezione privata, Milano



137  
George Grosz

(Berlino 1893 - 1959)

**FIGURA**

china su carta, cm 64,5x51  
firmato

€ 6.000/8.000

**Provenienza:**

Galleria Blu, Milano  
Collezione privata, Roma



138

## Salvatore Salvo

(Enna 1947)

### **LA VALLE**

olio su tela, cm 100x80

sul retro: firmato, titolato e datato

eseguito nel 2000

L'opera è accompagnata da autentica  
dell'artista su fotografia

€ 15.000/20.000

### **Provenienza:**

Collezione privata, Firenze





139

## Michelangelo Pistoletto

(Biella 1933)

**S.P.**

serigrafia su lastra in acciaio specchiato, cm 30x50; es. 33/100

sul retro: firmato e numerato

eseguito nel 2009

€ 4.000/6.000

Tiratura in 100 esemplari in numeri arabi e 5 esemplari in numeri romani, eseguito da Arte3 di Milano.

Opera realizzata per l'Accademia Nazionale di Santa Cecilia, Roma, in occasione della mostra *Risonanze # 3 Michelangelo Pistoletto & Giovanni Sollima*, Spazio Risonanze, Auditorium Parco della Musica, 29 maggio - 15 giugno 2008.

# INDICE ARTE MODERNA E CONTEMPORANEA

Almaviva Marco	102	Juste Julio	83
Angeli Franco	130, 131	Kan Ho	93, 94
Annigoni Pietro	62, 63, 64	Kounellis Jannis	107
Aubertin Bernard	129	Lazzari Bice	136
Bartolini Luciano	61	Licata Riccardo	58, 60, 118
Berti Vinicio	97, 98, 110, 112	Marchegiani Elio	109
Biggi Gastone	127	Marotta Gino	80
Bonami Francesco	89	Martini Arturo	77
Bonazzi Paola	74	Matino Vittorio	108
Borghese Franz	115	Matta Sebastian	105
Bueno Antonio	133, 134	Mazzucconi Marco	79
Bueno Xavier	122	Mehrkens Klaus Karl	82
Caffè Nino	117	Morlotti Ennio	73
Calderara Antonio	132	Mussio Magdalo	92
Cassinari Bruno	71	Nata	85
Castellani Enrico	53	Nitsch Hermann	128
Ceccobelli Bruno	57	Paolini Giulio	52
Celiberti Giorgio	88	Pistoletto Michelangelo	139
Ceroli Mario	106	Pizzi Cannella Piero	76
Cesetti Giuseppe	116	Pomodoro Arnaldo	78
Chia Sandro	54, 55, 56	Pozzati Concetto	104
Crippa Roberto	59	Romagnoni Bepi	135
Dangelo Sergio	111, 113	Rotella Mimmo	100
De Chirico Giorgio	66	Salina Mario	86
De Pisis Filippo	68, 69, 70, 125	Salvo Salvatore	138
Dionisi Mario	95, 96	Scherffig Elisabeth	91
Dova Gianni	75	Schifano Mario	101
Duchamp Marcel	99	Sironi Mario	65
Faita Bonomo	81	Sozzi Giandomenico	87
Fontana Lucio	67	Sultana John	90
Frai Felicità	114	Superstudio	51
Gentilini Franco	72	Tomea Fiorenzo	123
Germanà Mimmo	103	Tosi Arturo	124
Grosz George	137	Turcato Giulio	119, 126
Guttuso Renato	120, 121	Uddin Shafique	84



Volete guardare e/o partecipare alle nostre aste da qualsiasi parte del mondo vi troviate?  
È semplice e veloce:

1.

Registratevi nella sezione PANDOLFINI LIVE del nostro sito internet [www.pandolfini.it](http://www.pandolfini.it) Compilate il modulo con i vostri dati ed i documenti richiesti.

2.

Riceverete una mail che vi confermerà la vostra registrazione per poter partecipare alle nostre aste live.

3.

Il giorno dell'asta, un'ora prima dell'inizio della sezione, riceverete una mail che vi informerà dell'orario di inizio.

4.

Per partecipare ed offrire alle aste LIVE sarà sufficiente cliccare sul bottone di colore verde "PARTECIPA - BID ON LINE"

5.

Per vedere una nostra asta dal vivo senza registrarsi cliccare sul link "PARTECIPA COME SPETTATORE/VIEW AS A GUEST" Per informazioni ed assistenza si prega di contattare il nostro ufficio al +39 055 23 408 88 oppure: [info@pandolfini.it](mailto:info@pandolfini.it)

## CONDIZIONI GENERALI DI VENDITA

1. Pandolfini CASA D'ASTE S.r.l. è incaricata a vendere gli oggetti affidati in nome e per conto dei mandanti, come da atti registrati all'Ufficio I.V.A. di Firenze. Gli effetti della vendita influiscono direttamente sul Venditore e sul Compratore, senza assunzione di altra responsabilità da parte di Pandolfini CASA D'ASTE S.r.l. oltre a quelle derivanti dal mandato ricevuto.
2. L'acquirente corrisponderà un corrispettivo complessivo di Iva per ciascun lotto, pari al 25% sui primi €100.000 e di 22% sulla cifra eccedente.
3. Le vendite si effettuano al maggior offerente e si intendono per contanti. Non sono accettati trasferimenti a terzi dei lotti già aggiudicati. Pandolfini CASA D'ASTE S.r.l. riterrà unicamente responsabile del pagamento all'aggiudicatario. Pertanto la partecipazione all'asta in nome e per conto di terzi dovrà essere preventivamente comunicata.
4. Le valutazioni in catalogo sono puramente indicative ed espresse in Euro. Le descrizioni riportate rappresentano un'opinione e sono puramente indicative e non implicano pertanto alcuna responsabilità da parte di Pandolfini CASA D'ASTE S.r.l. Eventuali contestazioni dovranno essere inoltrate in forma scritta entro 10 giorni e se ritenute valide comporteranno unicamente il rimborso della cifra pagata senza alcun'altra pretesa.
5. L'asta sarà preceduta da un'esposizione, durante la quale il Direttore della vendita sarà a disposizione per ogni chiarimento; l'esposizione ha lo scopo di far esaminare lo stato di conservazione e la qualità degli oggetti, nonché chiarire eventuali errori ed inesattezze riportate in catalogo. Tutti gli oggetti vengono venduti *come visti*.
6. Pandolfini CASA D'ASTE S.r.l. può accettare commissioni d'acquisto (offerte scritte e telefoniche) dei lotti in vendita su preciso mandato, per quanti non potranno essere presenti alla vendita. I lotti saranno sempre acquistati al prezzo più conveniente consentito da altre offerte sugli stessi lotti e dalle riserve registrate. Pandolfini CASA D'ASTE S.r.l. non si ritiene responsabile, pur adoperandosi con massimo scrupolo, per eventuali errori in cui dovesse incorrere nell'esecuzione di offerte (scritte o telefoniche). Nel compilare l'apposito modulo, l'offerente è pregato di controllare accuratamente i numeri dei lotti, le descrizioni e le cifre indicate. Non saranno accettati mandati di acquisto con offerte illimitate. La richiesta di partecipazione telefonica sarà accettata solo se formulata per iscritto prima della vendita. Nel caso di due offerte scritte identiche per lo stesso lotto, prevarrà quella ricevuta per prima.
7. Durante l'asta il Banditore ha la facoltà di riunire o separare i lotti.
8. I lotti sono aggiudicati dal Direttore della vendita; in caso di contestazioni, il lotto disputato viene rimesso all'incanto nella seduta stessa sulla base dell'ultima offerta raccolta. L'offerta effettuata in sala prevale sempre sulle commissioni d'acquisto di cui al n.6.
9. Il pagamento totale del prezzo di aggiudicazione dei diritti d'asta potrà essere immediatamente preteso da Pandolfini CASA D'ASTE S.r.l.; in ogni caso lo stesso dovrà essere effettuato entro e non oltre le ore 12.00 del giorno successivo alla vendita.
10. I lotti acquistati e pagati devono essere immediatamente ritirati. In caso contrario spetteranno tutti i diritti di custodia a Pandolfini CASA D'ASTE S.r.l. che sarà esonerata da qualsiasi responsabilità in relazione alla custodia e all'eventuale deterioramento degli oggetti. Il costo settimanale di magazzinaggio ammonterà a euro 26,00.
11. Gli acquirenti sono tenuti all'osservanza di tutte le disposizioni legislative e regolamenti in vigore relativamente agli oggetti sottoposti a notifica, con particolare riferimento alla Legge n. 1089 del 1 giugno 1939. L'esportazione di oggetti è regolata dalla suddetta normativa e dalle leggi doganali e tributarie in vigore. Pandolfini CASA D'ASTE S.r.l. declina ogni responsabilità nei confronti degli acquirenti in ordine ad eventuali restrizioni all'esportazione dei lotti aggiudicati. L'aggiudicatario non potrà, in caso di esercizio del diritto di prelazione da parte dello Stato, pretendere da Pandolfini CASA D'ASTE S.r.l. o dal Venditore alcun rimborso od indennizzo.
12. Il Decreto Legislativo del 22 gennaio 2004 disciplina l'esportazione dei Beni Culturali al di fuori del territorio della Repubblica Italiana, mentre l'esportazione al di fuori della Comunità Europea è altresì assoggettata alla disciplina prevista dal Regolamento CEE n. 3911/92 del 9 dicembre 1992, come modificato dal Regolamento CEE n.2469/96 del 16 dicembre 1996 e dal Regolamento CEE n. 974/01 del 14 maggio 2001. Pandolfini CASA D'ASTE S.r.l. non risponde del rilascio dei relativi permessi previsti né può garantirne il rilascio. La mancata concessione delle suddette autorizzazioni non possono giustificare l'annullamento dell'acquisto né il mancato pagamento. Si ricorda che i reperti archeologici di provenienza italiana non possono essere esportati.
13. Le seguenti forme di pagamento potranno facilitare l'immediato ritiro di quanto acquistato:
  - a) contanti fino a 999 euro;
  - b) assegno circolare soggetto a preventiva verifica con l'Istituto di emissione;
  - c) assegno bancario di conto corrente previo accordo con la direzione amministrativa della Pandolfini CASA D'ASTE S.r.l.;
  - d) bonifico bancario.  
Codice IBAN - IT 25 D 01030 02827 000006496795
14. Il presente regolamento viene accettato automaticamente da quanti concorrono alla vendita all'asta. Per tutte le contestazioni è stabilita la competenza del Foro di Firenze.
15. I lotti contrassegnati con (\*) sono stati affidati da soggetti I.V.A. e pertanto assoggettati ad I.V.A. come segue: 22% sul corrispettivo netto d'asta e 22% sul prezzo di aggiudicazione.
16. I lotti contrassegnati con (λ) s'intendono corredati da attestato di libera di circolazione o attestato di temporanea importazione artistica in Italia.

## COME PARTECIPARE ALL'ASTA

---

Le aste sono aperte al pubblico e senza alcun obbligo di acquisto. I lotti sono solitamente venduti in ordine numerico progressivo come riportati in catalogo. Il ritmo di vendita è indicativamente di 90 - 100 lotti l'ora ma può variare a seconda della natura degli oggetti.

### Offerte scritte e telefoniche

---

Nel caso non sia possibile presenziare all'asta, Pandolfini CASA D'ASTE potrà concorrere per Vostro conto all'acquisto dei lotti.

Per accedere a questo servizio, del tutto gratuito, dovrete inoltrare l'apposito modulo che troverete in fondo al catalogo o presso i ns. uffici con allegato la fotocopia di un documento d'identità. I lotti saranno eventualmente acquistati al minor prezzo reso possibile dalle altre offerte in sala.

In caso di offerte dello stesso importo sullo stesso lotto, avrà precedenza quella ricevuta per prima. Pandolfini CASA D'ASTE S.r.l. offre inoltre ai propri clienti la possibilità di essere contattati telefonicamente durante l'asta per concorrere all'acquisto dei lotti proposti.

Sarà sufficiente inoltrare richiesta scritta che dovrà pervenire entro le ore 12:00 del giorno di vendita. Detto servizio sarà garantito nei limiti della disposizione delle linee al momento ed in ordine di ricevimento delle richieste.

Per quanto detto si consiglia di segnalare comunque un'offerta che ci consentirà di agire per Vostro conto esclusivamente nel caso in cui fosse impossibile contattarvi.

### Rilanci

---

Il prezzo di partenza è solitamente inferiore alla stima indicata in catalogo ed i rilanci sono indicativamente pari al 10% dell'ultima battuta.

In ogni caso il Banditore potrà variare i rilanci nel corso dell'asta.

### Ritiro lotti

---

I lotti pagati nei tempi e modi sopra riportati dovranno, salvo accordi contrari, essere immediatamente ritirati.

Su precise indicazioni scritte da parte dell'acquirente Pandolfini CASA D'ASTE S.r.l. potrà, a spese e rischio dello stesso, curare i servizi d'imballaggio e trasporto.

*Per altre informazioni si rimanda alle Condizioni Generali di Vendita.*

### Pagamenti

---

Il pagamento dei lotti dovrà essere effettuato, in €, entro il giorno successivo alla vendita, con una delle seguenti forme:

- contanti fino a 999 euro

- assegno circolare non trasferibile o assegno bancario previo accordo con la Direzione amministrativa.  
intestato a:

Pandolfini CASA D'ASTE S.r.l.

- bonifico bancario presso:

BANCA MONTE DEI PASCHI DI SIENA

Filiale 1874

Sede di Firenze: Via del Corso, 6

Codice IBAN:

IT 25 D 01030 02827 000006496795

**Pandolfini CASA D'ASTE S.r.l. agisce per conto dei venditori in virtù di un mandato con rappresentanza e pertanto non si sostituisce ai terzi nei rapporti contabili.**

**I lotti venduti da Soggetti I.V.A. saranno fatturati da quest'ultimi agli acquirenti.**

**La ns. fattura, pur riportando per quietanza gli importi relativi ad aggiudicazione ed I.V.A., è costituita unicamente dalla parte appositamente evidenziata.**

## ACQUISTARE DA PANDOLFINI

---

Le stime in catalogo sono espresse in Euro (€).

Dette valutazioni, puramente indicative, si basano sui prezzo medio di mercato di opere comparabili, nonché sullo stato di conservazione e sulle qualità dell'oggetto stesso.

I cataloghi Pandolfini includono riferimenti alle condizioni delle opere solo nelle descrizioni di opere multiple (quali stampe, libri, vini e monete).

Si prega di contattare l'esperto del dipartimento per richiedere un condition report di un lotto particolare. I lotti venduti nelle nostre aste saranno raramente, per natura, in un perfetto stato di conservazione, ma potrebbero presentare, a causa della loro natura e della loro antichità, segni di usura, danni, altre imperfezioni, restauri o riparazioni. Qualsiasi riferimento alle condizioni dell'opera nella scheda di catalogo non equivale a una completa descrizione dello stato di conservazione. I condition report sono solitamente disponibili su richiesta e completano la scheda di catalogo. Nella descrizione dei lotti, il nostro personale valuta lo stato di conservazione in conformità alla stima dell'oggetto e alla natura dell'asta in cui è inserito. Qualsiasi affermazione sulla natura fisica del lotto e sulle sue condizioni nel catalogo, nel condition report o altrove è fatta con onestà e attenzione. Tuttavia il personale di Pandolfini non ha la formazione professionale del restauratore e ne consegue che ciascuna affermazione non potrà essere esaustiva. Consigliamo sempre la visione diretta dell'opera e, nel caso di lotti di particolare valore, di avvalersi del parere di un restauratore o di un consulente di fiducia prima di effettuare un'offerta.

Ogni asserzione relativa all'autore, attribuzione dell'opera, data, origine, provenienza e condizioni costituisce un'opinione e non un dato di fatto.

Si precisano di seguito per le attribuzioni:

1. ANDREA DEL SARTO: a nostro parere opera dell'artista.
2. ATTRIBUITO AD ANDREA DEL SARTO: è nostra opinione che l'opera sia stata eseguita dall'artista, ma con un certo grado d'incertezza.
3. BOTTEGA DI ANDREA DEL SARTO: opera eseguita da mano sconosciuta ma nell'ambito della bottega dell'artista, realizzata o meno sotto la direzione dello stesso.
4. CERCHIA DI ANDREA DEL SARTO: a ns. parere opera eseguita da soggetto non identificato, con connotati associabili al suddetto artista. E' possibile che si tratti di un allievo.
5. STILE DI ...; SEGUACE DI ...; opera di un pittore che lavora seguendo lo stile dell'artista; può trattarsi di un allievo come di altro artista contemporaneo o quasi.
6. MANIERA DI ANDREA DEL SARTO: opera eseguita nello stile dell'artista ma in epoca successiva.
7. DA ANDREA DEL SARTO: copia di un dipinto conosciuto dell'artista.
8. IN STILE ...: opera eseguita nello stile indicato ma di epoca successiva.
9. I termini firmato e/o datato e/o siglato, significano che quanto riportato è di mano dell'artista.
10. Il termine recante firma e/o data significa che, a ns. parere, quanto sopra sembra aggiunto successivamente o da altra mano.
11. Le dimensioni dei dipinti indicano prima l'altezza e poi la base e sono espresse in cm. Le dimensioni delle opere su carta sono invece espresse in mm.
12. I dipinti s'intendono incorniciati se non altrimenti specificato.
13. I lotti contrassegnati con (λ) s'intendono corredati da attestato di libera di circolazione o attestato di temporanea importazione artistica in Italia.
14. Il peso degli oggetti in argento è calcolato al netto delle parti in metallo, vetro e cristallo. Per gli argenti con basi appesantite il peso non è riportato.

## CORRISPETTIVO D'ASTA E I.V.A.

---

### Corrispettivo d'asta

L'acquirente corrisponderà un corrispettivo d'asta calcolato sul prezzo di aggiudicazione di ogni lotto come segue:

20,49% sui primi € 100.000 e 18,03% sulla cifra eccedente € 100.000.

A tale corrispettivo dovrà essere aggiunta l'I.V.A. del 22% oltre a quella eventualmente dovuta sull'aggiudicazione (vedere di seguito paragrafo Imposta Valore Aggiunto).

### Imposta Valore Aggiunto

L'I.V.A. dovuta dall'acquirente è pari al: 22% sul corrispettivo netto d'asta. Pertanto il prezzo finale sarà costituito dalla somma dell'aggiudicazione e di una percentuale complessiva del 25 % sui primi €100.000 e del 22% sulla cifra eccedente.

### Lotti contrassegnati in catalogo

I lotti contrassegnati con (\*) sono stati affidati da soggetti I.V.A. e pertanto assoggettati ad I.V.A. come segue:

22% sul corrispettivo netto d'asta e

22% sul prezzo di aggiudicazione.

In questo caso sul prezzo di aggiudicazione verrà calcolata una percentuale del 47% sui primi € 100.000 e del 44% sulla cifra eccedente.

## VENDERE DA PANDOLFINI

---

### Valutazioni

Presso gli uffici di Pandolfini CASA D'ASTE S.r.l. è possibile, su appuntamento, ottenere una valutazione gratuita dei Vostri oggetti.

In alternativa, potrete inviare una fotografia corredata di tutte le informazioni utili alla valutazione, in base alla quale i ns. esperti potranno fornire un valore di stima indicativo.

### Mandato per la vendita

Qualora decidiate di affidare gli oggetti per la vendita, il personale Pandolfini Vi assisterà in tutte le procedure.

Alla consegna degli oggetti Vi verrà rilasciato un documento (mandato a vendere) contenente la lista degli oggetti, i prezzi di riserva, la commissione e gli eventuali costi per assicurazione, foto e trasporto.

Dovranno essere forniti un documento d'identità ed il codice fiscale per l'annotazione sui registri di P.S. conservati presso gli uffici Pandolfini.

Il mandato a vendere è con rappresentanza e pertanto Pandolfini CASA D'ASTE S.r.l. non si sostituisce al mandante nei rapporti con i terzi. I soggetti obbligati all'emissione di fattura riceveranno, unitamente al rendiconto, elenco dei nominativi degli acquirenti per procedere alla fatturazione.

### Riserva

Il prezzo di riserva è l'importo minimo (al lordo delle commissioni) al quale l'oggetto affidato può essere venduto.

Detto importo è strettamente riservato e sarà tutelato dal Banditore in sede d'asta.

Qualora detto prezzo non venga raggiunto, il lotto risulterà invenduto.

### Commissioni

Sui lotti venduti Pandolfini CASA D'ASTE S.r.l. applicherà una commissione del 13% (oltre ad I.V.A.) mediante detrazione dal ricavato.

### Diritto di seguito

Il decreto Legislativo n. 118 del 13 febbraio 2006 ha introdotto il diritto degli autori di opere e di manoscritti, ed ai loro eredi, ad un compenso sul prezzo di ogni vendita, successiva alla prima, dell'opera originale, il c.d. "diritto di seguito".

Detto compenso è dovuto nel caso il prezzo di vendita non sia inferiore ad € 3.000 ed è così determinato

- a) 4% per la parte del prezzo di vendita compresa tra € 3.000 ed € 50.000;
- b) 3% per la parte del prezzo di vendita compresa tra € 50.000,01 ed € 200.000;
- c) 1% per la parte del prezzo di vendita compresa tra € 200.000,01 ed € 350.000;
- d) 0,5% per la parte del prezzo di vendita compresa tra € 350.000,01 ed € 500.000;
- e) 0,25% per la parte del prezzo di vendita superiore ad € 500.000.

Pandolfini Casa d'Aste è tenuta a versare il "diritto di seguito" per conto dei venditori alla Società italiana degli autori ed editori (SIAE)

### Liquidazione del ricavato

Trascorsi circa 30 giorni dalla data dell'asta, e comunque una volta ultimate le operazioni d'incasso, provvederemo alla liquidazione, dietro emissione di una fattura contenente in dettaglio le commissioni e le altre spese addebitate.





**OFFERTA SCRITTA  
ABSENTEE BID**

**COMMISSIONE TELEFONICA  
TELEPHONE BID**

## ARTI DECORATIVE DEL XX SECOLO ARTE MODERNA E CONTEMPORANEA

9 GIUGNO 2015

OFFERTE ONLINE SU [PANDOLFINI.COM](http://PANDOLFINI.COM)

Cognome | *Surname* \_\_\_\_\_

Nome | *Name* \_\_\_\_\_

Ragione Sociale | *Company Name* \_\_\_\_\_

@EMAIL \_\_\_\_\_

Indirizzo | *Address* \_\_\_\_\_

Città | *City* \_\_\_\_\_ C.A.P. | *Zip Code* \_\_\_\_\_

Telefono Ab. | *Phone* \_\_\_\_\_

Cell. | *Mobile* \_\_\_\_\_

Fax \_\_\_\_\_

Cod. Fisc o Partita IVA | *VAT* \_\_\_\_\_

Banca | *Bank* \_\_\_\_\_

Il modulo dovrà essere inviato via fax: +39 055 244343, o via mail: [info@pandolfini.it](mailto:info@pandolfini.it).

Il nostro ufficio confermerà tutte le offerte ricevute; nel caso non vi giungesse la conferma entro il giorno successivo, vi preghiamo di reinviare il modulo.

Le offerte dovranno pervenire presso Pandolfini Casa d'Aste entro 12 ore dall'inizio dell'asta.

Preso visione degli oggetti posti in asta, non potendo essere presente alla vendita, incarico con la presente la direzione di Pandolfini Casa d'Aste di acquistare per mio conto e nome i lotti sottodescritti fino alla concorrenza della somma a lato precisata oltre i diritti e spese di vendita.

Dichiaro di aver letto e di accettare i termini e le condizioni di vendita riportate in catalogo.

**The form must be sent by fax: +39 055 244343, or by email: [info@pandolfini.it](mailto:info@pandolfini.it)**

*Our office will confirm all the offers received; in case you shouldn't receive confirmation of reception within the following day, please reforward the form.*

*Offers must be sent to Pandolfini Casa d'Aste within 12 hours before the beginning of the auction.*

*Having seen the objects included in the auction and being unable to be present during the sale, with this form I entrust Pandolfini Casa d'Aste to buy the following lots on my behalf till the sum specified next to them, in addition to the buyer's commission, is reached.*

*I declare that I have read and agree to the sale conditions written in the catalogue.*

Il modulo dovrà essere accompagnato dalla copia di un documento di identità.  
*The form must be accompanied by a copy of an identity card.*

Lotto	Descrizione   <i>Description</i>	Offerta scritta   <i>Bid</i>

Data | *Date*

\_\_\_\_\_

Firma | *Signature*

\_\_\_\_\_

Cognome | Surname \_\_\_\_\_

Nome | Name \_\_\_\_\_

Ragione Sociale | Company Name \_\_\_\_\_

@EMAIL \_\_\_\_\_

Indirizzo | Address \_\_\_\_\_

Città | City \_\_\_\_\_

C.A.P. | Zip Code \_\_\_\_\_

Telefono Ab. | Phone \_\_\_\_\_

Fax \_\_\_\_\_

Cell. | Mobile \_\_\_\_\_

Cod. Fisc o Partita IVA | VAT \_\_\_\_\_

**PAGAMENTO | PAYMENT**

Assegno intestato a Pandolfini Casa d'Aste | Check to Pandolfini Casa d'Aste

Bonifico Bancario | Bank transfer to  
Banca Monte dei Paschi di Siena  
IBAN: IT25D0103002827000006496795 - BIC/SWIFT: PASC IT M1W40

VISA  MASTERCARD

CARTA # | CARD # \_\_\_\_\_

Security Code \_\_\_\_\_

Data scadenza | Expiration Date \_\_\_\_\_

Firma | Signature \_\_\_\_\_

NUOVO | NEW  RINNOVO | RENEWAL

**SEGNARE LE CATEGORIE DI INTERESSE  
PLEASE CHECK THE CATEGORIES OF INTEREST**

ARREDI E MOBILI ANTICHI,  
OGGETTI D'ARTE, PORCELLANE E MAIOLICHE € 120  
FURNITURE, WORKS OF ART,  
PORCELAIN AND MAIOLICA  
3 Cataloghi | Catalogues

DIPINTI E SCULTURE DEL SEC XIX € 120  
19TH CENTURY PAINTINGS AND SCULPTURES  
3 Cataloghi | Catalogues

DIPINTI E SCULTURE ANTICHE € 120  
OLD MASTER PAINTINGS AND SCULPTURES  
3 Cataloghi | Catalogues

ARTE ORIENTALE | ASIAN ART € 80  
2 Cataloghi | Catalogues

ARCHEOLOGIA | ANTIQUITIES € 50  
2 Cataloghi | Catalogues

ARGENTI | SILVER € 120  
MONETE E MEDAGLIE | COINS AND MEDALS  
GIOIELLI E OROLOGI | JEWELRY AND WATCHES  
3 Cataloghi | Catalogues

STAMPE E DISEGNI | PRINTS AND DRAWINGS € 60  
LIBRI E MANOSCRITTI | BOOKS AND MANUSCRIPTS  
2 Cataloghi | Catalogues

VINI | WINES € 80  
3 Cataloghi | Catalogues

ARTE MODERNA E CONTEMPORANEA € 120  
ARTI DECORATIVE DEL SEC XX E DESIGN  
MODERN AND CONTEMPORARY ART  
20TH CENTURY DECORATIVE ARTS AND DESIGN  
6 Cataloghi | Catalogues

**TOTALE | TOTAL €**

**RISPEDIRE ALL'UFFICIO ABBONAMENTI - PLEASE SEND THIS FORM BACK TO THE SUBSCRIPTION OFFICE**

PANDOLFINI CASA D'ASTE Palazzo Ramirez Montalvo | Borgo degli Albizi, 26 | 50122 Firenze | Tel. +39 055 2340888-9 | Fax +39 055 244343 | info@pandolfini.it



## PROSSIME ASTE

GIUGNO 2015

OTTOBRE 2015

### ARTE ORIENTALE

16 GIUGNO 2015  
Firenze

### REPERTI ARCHEOLOGICI

23 GIUGNO 2015  
Firenze

### IMPORTANTI MAIOLICHE RINASCIMENTALI

1 OTTOBRE 2015  
Firenze

### CAPOLAVORI DA COLLEZIONI ITALIANE

1 OTTOBRE 2015  
Firenze



# Banca Federico Del Vecchio

 Gruppo BancaEtruria

W E A L T H  
M A N A G E M E N T

Viale Gramsci, 69 • Firenze • Tel. 055 20051

[www.bancadelvecchio.it](http://www.bancadelvecchio.it)



## ASSOCIAZIONE NAZIONALE CASE D'ASTE

### BLINDARTE CASA D'ASTE

Via Caio Duilio 4d/10 - 80125 Napoli  
tel. 081 2395261 - fax 081 5935042  
www.blindarte.com  
e-mail: info@blindarte.com

### ASTE BOLAFFI - ARCHAION

Via Cavour 17/F - 10123 Torino  
tel. 011 5576300 - fax 011 5620456  
www.bolaffi.it  
e-mail: aste@bolaffi.it

### CAMBI CASA D'ASTE

Castello Mackenzie - Mura di S. Bartolomeo  
16 - 16122 Genova  
tel. 010 8395029 - fax 010 879482  
www.cambiaste.com  
e-mail: info@cambiaste.com

### CAPITOLIUM ART

Via Carlo Cattaneo 55 - 25121 Brescia  
tel. 030 48400 - fax 030 2054269  
www.capitoliumart.it  
e-mail: info@capitoliumart.it

### EURANTICO

Loc. Centignano snc - 01039 Vignanello VT  
tel. 0761 755675 - fax 0761 755676  
www.eurantico.com  
e-mail: info@eurantico.com

### FARSETTIARTE

Viale della Repubblica (area Museo Pecci)  
59100 Prato  
tel. 0574 572400 - fax 0574 574132  
www.farsettiarte.it  
e-mail: info@farsettiarte.it

### FIDESARTE ITALIA S.R.L.

Via Padre Giuliani 7 (angolo Via Einaudi) - 30174  
Mestre VE - tel. 041 950354 - fax 041 950539  
www.fidesarte.com  
e-mail: info@fidesarte.com

### INTERNATIONAL ART SALE S.R.L.

Via G. Puccini 3 - 20121 Milano  
tel. 02 40042385 - fax 02 36748551  
www.internationalartsale.it  
e-mail: info@internationalartsale.it

### MAISON BIBELOT CASA D'ASTE

Corso Italia 6 - 50123 Firenze  
tel. 055 295089 - fax 055 295139  
www.maisonbibelot.com  
e-mail: segreteria@maisonbibelot.com

### STUDIO D'ARTE MARTINI

Borgo Pietro Wuhner 125 - 25123 Brescia  
tel. 030 2425709 - fax 030 2475196  
www.martiniarte.it  
e-mail: info@martiniarte.it

### MEETING ART CASA D'ASTE

Corso Adda 11 - 13100 Vercelli  
tel. 0161 2291 - fax 0161 229327-8  
www.meetingart.it  
e-mail: info@meetingart.it

### GALLERIA PACE

Piazza San Marco 1 - 20121 Milano  
tel. 02 6590147 - fax 02 6592307  
www.galleriapace.com  
e-mail: pace@galleriapace.com

### PANDOLFINI CASA D'ASTE

Borgo degli Albizi 26 - 50122 Firenze  
tel. 055 2340888-9 - fax 055 244343  
www.pandolfini.com  
e-mail: pandolfini@pandolfini.it

### POLESCHI CASA D'ASTE

Foro Buonaparte 68 - 20121 Milano  
tel. 02 89459708 - fax 02 86913367  
www.poleschicasadaste.com  
e-mail: info@poleschicasadaste.com

### PORRO & C. ART CONSULTING

Via Olona 2 - 20123 Milano  
tel. 02 72094708 - fax 02 862440  
www.porroartconsulting.it  
e-mail: info@porroartconsulting.it

### SANT'AGOSTINO

Corso Tassoni 56 - 10144 Torino  
tel. 011 4377770 - fax 011 4377577  
www.santagostinoaste.it  
e-mail: info@santagostinoaste.it

### VON MORENBERG CASA D'ASTE

Via Malpaga 11 - 38100 Trento  
tel. 0461 263555 - fax 0461 263532  
www.vonmorenberg.com  
e-mail: info@vonmorenberg.com

## A.N.C.A. Associazione Nazionale delle Case d'Aste

### REGOLAMENTO

#### Articolo 1

I soci si impegnano a garantire serietà, competenza e trasparenza sia a chi affida loro le opere d'arte, sia a chi le acquista.

#### Articolo 2

Al momento dell'accettazione di opere d'arte da inserire in asta i soci si impegnano a compiere tutte le ricerche e gli studi necessari, per una corretta comprensione e valutazione di queste opere.

#### Articolo 3

I soci si impegnano a comunicare ai mandanti con la massima chiarezza le condizioni di vendita, in particolare l'importo complessivo delle commissioni e tutte le spese a cui potrebbero andare incontro.

#### Articolo 4

I soci si impegnano a curare con la massima precisione

i cataloghi di vendita, corredando i lotti proposti con schede complete e, per i lotti più importanti, con riproduzioni fedeli.

I soci si impegnano a pubblicare le proprie condizioni di vendita su tutti i cataloghi.

#### Articolo 5

I soci si impegnano a comunicare ai possibili acquirenti tutte le informazioni necessarie per meglio giudicare e valutare il loro eventuale acquisto e si impegnano a fornire loro tutta l'assistenza possibile dopo l'acquisto.

I soci rilasciano, a richiesta dell'acquirente, un certificato su fotografia dei lotti acquistati.

I soci si impegnano affinché i dati contenuti nella fattura corrispondano esattamente a quanto indicato nel catalogo di vendita, salvo correggere gli eventuali refusi o errori del catalogo stesso.

I soci si impegnano a rendere pubblici i listini delle aggiudicazioni.

#### Articolo 6

I soci si impegnano alla collaborazione con le istituzioni pubbliche per la conservazione del patrimonio culturale italiano e per la tutela da furti e falsificazioni.

#### Articolo 7

I soci si impegnano ad una concorrenza leale, nel pieno rispetto delle leggi e dell'etica professionale.

Ciascun socio, pur operando nel proprio interesse personale e secondo i propri metodi di lavoro si impegna a salvaguardare gli interessi generali della categoria e a difenderne l'onore e la rispettabilità.

#### Articolo 8

La violazione di quanto stabilito dal presente regolamento comporterà per i soci l'applicazione delle sanzioni di cui all'art. 20 dello Statuto ANCA



## ARTE ORIENTALE

ASTA 16 GIUGNO 2015  
esposizione Milano  
dal 21 al 24 maggio - orario 10-13/14-18  
esposizione Firenze  
dal 12 al 15 giugno - orario 10-13/14-19

**ASTA LIVE SU PANDOLFINI.COM**

CAPO DIPARTIMENTO MILANO  
Thomas Zecchini  
[thomas.zecchini@pandolfini.it](mailto:thomas.zecchini@pandolfini.it)

**Pandolfini**  
CASA D'ASTE dal 1924

BUDDHA, CINA,  
DINASTIA MING, SEC. XVI- XVII  
in bronzo dorato, alt. cm 40  
poggiante su base in legno

Stima € 20.000/30.000



## REPERTI ARCHEOLOGICI

ASTA 23 GIUGNO 2015  
esposizione Firenze  
dal 19 al 22 giugno  
orario 10-13/14-19

CAPO DIPARTIMENTO  
Neri Mannelli  
[neri.mannelli@pandolfini.it](mailto:neri.mannelli@pandolfini.it)

**Pandolfini**  
CASA D'ASTE dal 1924

CISTA VOTIVA ACHEMENIDE,  
X-VIII SEC. A.C.  
in argento sbalzato,  
alt. cm 10,5 diam. 17,2  
Stima € 60.000/70.000

ASTA LIVE SU [PANDOLFINI.COM](http://PANDOLFINI.COM)



## IMPORTANTI MAIOLICHE RINASCIMENTALI

ASTA 1 OTTOBRE 2015  
esposizione Firenze  
dal 24 al 30 settembre 2015  
orario 10-13/14-19

CAPO DIPARTIMENTO  
Alberto Vianello  
[alberto.vianello@pandolfini.it](mailto:alberto.vianello@pandolfini.it)

**Pandolfini**  
CASA D'ASTE dal 1924

IMPORTANTE PIATTO,  
CAFAGGIOLO, 1545-1550 CIRCA  
maiolica policroma, diam. cm 40,5  
Isritto e firmato sul retro

Stima € 90.000-120.000

ASTA LIVE SU [PANDOLFINI.COM](http://PANDOLFINI.COM)





**Pandolfini**  
CASA D'ASTE dal 1924

**CAPOLAVORI DA COLLEZIONI ITALIANE**

ASTA 1 OTTOBRE 2015  
esposizione Firenze  
dal 24 al 30 settembre 2015  
orario 10-13/14-19

CAPO DIPARTIMENTO  
Lucia Montigiani  
[lucia.montigiani@pandolfini.it](mailto:lucia.montigiani@pandolfini.it)

**Giovanni Boldini**  
(Ferrara 1842 - Parigi 1931)  
**SIGNORA ALLO SPECCHIO (DALLA MODISTA)**  
olio su tavola, cm 90x45,6  
firmato in basso a destra

Stima € 150.000/200.000

**ASTA LIVE SU PANDOLFINI.COM**



## CAPOLAVORI DA COLLEZIONI ITALIANE

ASTA 1 OTTOBRE 2015  
esposizione Firenze  
dal 24 al 30 settembre 2015  
orario 10-13/14-19

CAPO DIPARTIMENTO  
Ilaria Ciatti  
[Ilaria.ciatti@pandolfini.it](mailto:Ilaria.ciatti@pandolfini.it)

**Pandolfini**  
CASA D'ASTE dal 1924

ROLEX COSMOGRAPH DAYTONA  
REF. 6263, SERIALE 2'085'512,  
QUADRANTE PAUL NEWMAN 'PANDA',  
1970 CIRCA, IN ACCIAIO  
Stima € 80.000/150.000

**ASTA LIVE SU PANDOLFINI.COM**



## CAPOLAVORI DA COLLEZIONI ITALIANE

ASTA 1 OTTOBRE 2015  
esposizione Firenze  
dal 24 al 30 settembre 2015  
orario 10-13/14-19

CAPO DIPARTIMENTO  
Ilaria Ciatti  
[Ilaria.ciatti@pandolfini.it](mailto:Ilaria.ciatti@pandolfini.it)

**Pandolfini**  
CASA D'ASTE dal 1924

BRACCIALE, ANNI '30, VAN CLEEF & ARPELS,  
IN ORO BIANCO E DIAMANTI  
per complessivi 20 ct circa, punzoni Van Cleef & Arpels  
NY13403, g 46

Stima € 100.000/150.000

ASTA LIVE SU [PANDOLFINI.COM](http://PANDOLFINI.COM)



## CAPOLAVORI DA COLLEZIONI ITALIANE

ASTA 1 OTTOBRE 2015  
esposizione Firenze  
dal 24 al 30 settembre 2015  
orario 10-13/14-19

CAPO DIPARTIMENTO MILANO  
Roberto Dabbene  
[roberto.dabbene@pandolfini.it](mailto:roberto.dabbene@pandolfini.it)

**Pandolfini**  
CASA D'ASTE dal 1924

COPPIA DI FIASCHE, LONDRA,  
1867, ARGENTIERE GEORGE FOX  
in argento, alt. cm 42, g 5375  
Stima € 8.000/10.000

ASTA LIVE SU [PANDOLFINI.COM](http://PANDOLFINI.COM)



**CAPOLAVORI DA COLLEZIONI ITALIANE**

ASTA 1 OTTOBRE 2015  
esposizione Firenze  
dal 24 al 30 settembre 2015  
orario 10-13/14-19

CAPO DIPARTIMENTO  
Neri Mannelli  
[neri.mannelli@pandolfini.it](mailto:neri.mannelli@pandolfini.it)

**Pandolfini**  
CASA D'ASTE dal 1924

TESTA DI AFRODITE, METÀ II SEC. D.C.  
in marmo bianco, alt. cm 28,5  
Stima € 40.000/60.000

**ASTA LIVE SU PANDOLFINI.COM**

















NOTE

**Pandolfini**  
dal 1924  
CASA D'ASTE

---

---

---

---

---

---

---

---

---

---

---

---

---

---

---

---

---

---

---

---

---

---

---

---

---

---

---

---

---

---









NOTE

---

---

---

---

---

---

---

---

---

---

---

---

---

---

---

---

---

---

---

---

---

---

---

---

---

---

---

---

---

---





[PANDOLFINI.COM](https://www.pandolfini.com)